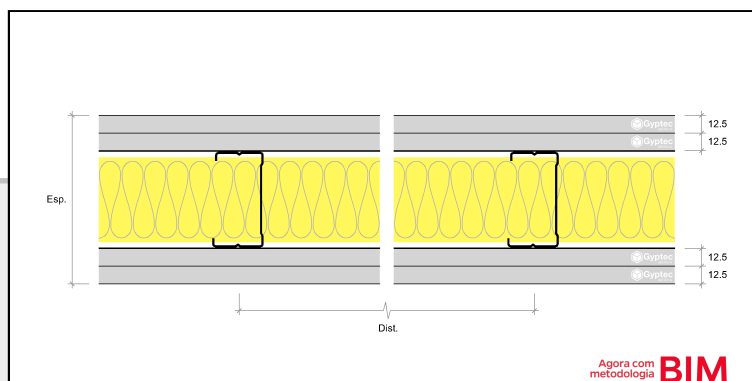


Ficha Técnica


GDIV-0113A-BA13

Solução para paredes divisórias interiores, constituída por estrutura com perfis metálicos horizontais RAIA 70 e verticais MONTANTE 70, afastados a cada 600 mm, na qual são fixadas 2 camadas de placas Gypotec BA13A (STANDARD) em ambas as faces. Lã Mineral no espaço de ar. Massas, bandas para juntas e acessórios de fixação. Superfícies prontas para acabamento final de pintura ou decoração.

Informação

Espessura 120 mm
Altura máxima 3,85 metros
Peso por m² 35,1 kg /m²
Isolamento Acústico
Resistência ao Fogo
R_w = 51 dB
EI 60
Ensaio de referência, realizado no Itecons.
Validação por extensão
ACU228/10
TECNALIA 089777-001

Referência	Designação	(Quantidade)	Unidade
PBOARD-001A-BA13A	Placa de Gesso Laminado GYPTEC BA13A	4,20	m ² / m ²
PSTEEL-020S-RAIA70	Perfil Raia 70	0,95	m / m ²
PSTEEL-123S-MT70	Perfil Montante 70	2,10	m / m ²
PPAPER-002P-BD70	Banda 70	0,95	m / m ²
PPAPER-005P-BDPAP	Banda Papel	6,00	m / m ²
PPASTE-001J-GR2	Massa GR2	1,40	kg / m ²
PFIXIG-001F-PM25	Parafuso PM 25	14,00	un / m ²
PFIXIG-002F-PM35	Parafuso PM 35	28,00	un / m ²
PISOLG-008I-MW60	Lã mineral Volcalis Alpha, e=60 mm	1,06	m ² / m ²