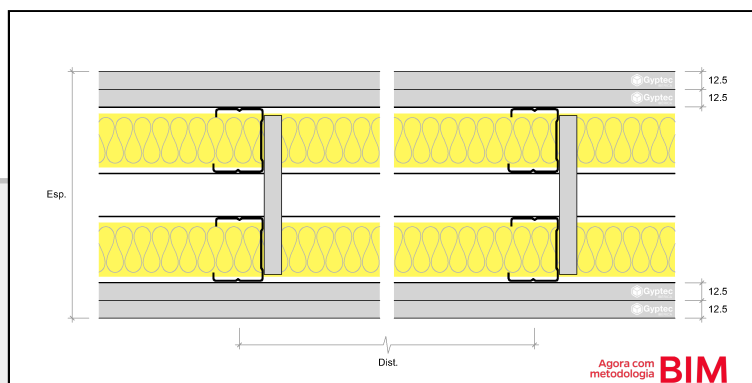


Ficha Técnica



GDIV-0126A-BA13

Solução para paredes divisórias interiores, constituída por 2 estruturas independentes com perfis metálicos horizontais RAIA 48 e verticais MONTANTE 48, afastados a cada 600 mm, nas quais são fixadas 2 camadas de placas Gypotec BA13A (STANDARD) em ambas as faces exteriores. Ligação entre as estruturas, Lã Mineral no espaço de ar. Massas, bandas para juntas e acessórios de fixação. Superfícies prontas para acabamento final de pintura ou decoração.

Informação

Espessura 176 mm

Altura máxima 5,30 metros

Peso por m² 40,5 kg /m²

Isolamento Acústico

R_w = 59 dB

Ensaio de referência, realizado no Itecons.

ACU173/12

Resistência ao Fogo

EI 60

Validação por extensão

TECNALIA 089777-001

Referência	Designação	(Quantidade)	Unidade
PBOARD-001A-BA13A	Placa de Gesso Laminado GYPTEC BA13A	4,70	m ² / m ²
PSTEEL-010S-RAIA48	Perfil Raia 48	1,90	m / m ²
PSTEEL-110S-MT48	Perfil Montante 48	4,20	m / m ²
PPAPER-001P-BD45	Banda 45	1,90	m / m ²
PPAPER-005P-BDPAP	Banda Papel	6,00	m / m ²
PPASTE-001J-GR2	Massa GR2	1,40	kg / m ²
PFIXIG-001F-PM25	Parafuso PM 25	26,00	un / m ²
PFIXIG-002F-PM35	Parafuso PM 35	28,00	un / m ²
PISOLG-003I-MW50	Lã mineral Volcalis Alpha, e=45 mm	2,12	m ² / m ²