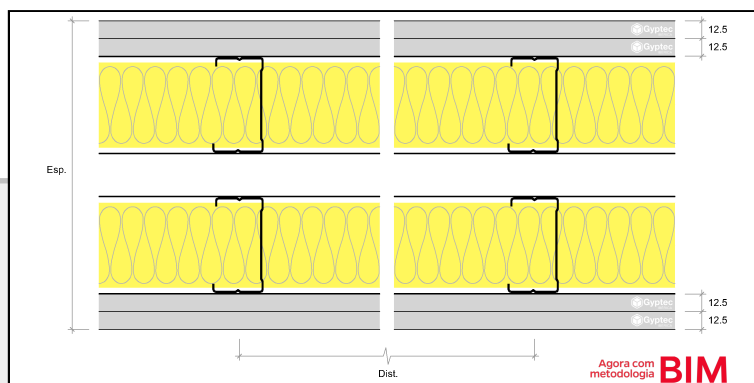


Ficha Técnica

GDIV-0125A-BA13



Solução para paredes divisórias interiores, constituída por 2 estruturas independentes com perfis metálicos horizontais RAIA 70 e verticais MONTANTE 70, afastados a cada 600 mm, nas quais são fixadas 2 camadas de placas Gypotec BA13A (STANDARD) em ambas as faces exteriores. Lã Mineral no espaço de ar. Massas, bandas para juntas e acessórios de fixação. Superfícies prontas para acabamento final de pintura ou decoração.

Informação

Espessura	220 mm
Altura máxima	3,20 metros
Peso por m ²	38,4 kg /m ²

Isolamento Acústico

R_w = 67 dB

Ensaio de referência, realizado no Itecons.

ACU178/12

Resistência ao Fogo

EI 60

Validação por extensão

TECNALIA 089777-001

Referência	Designação	(Quantidade)	Unidade
PBOARD-001A-BA13A	Placa de Gesso Laminado GYPTEC BA13A	4,20	m2 / m2
PSTEEL-020S-RAIA70	Perfil Raia 70	1,90	m / m2
PSTEEL-123S-MT70	Perfil Montante 70	4,20	m / m2
PPAPER-002P-BD70	Banda 70	1,90	m / m2
PPAPER-005P-BDPAP	Banda Papel	6,00	m / m2
PPASTE-001J-GR2	Massa GR2	1,40	kg / m2
PFIXIG-001F-PM25	Parafuso PM 25	14,00	un / m2
PFIXIG-002F-PM35	Parafuso PM 35	28,00	un / m2
PISOLG-008I-MW60	Lã mineral Volcalis Alpha, e=60 mm	2,12	m2 / m2