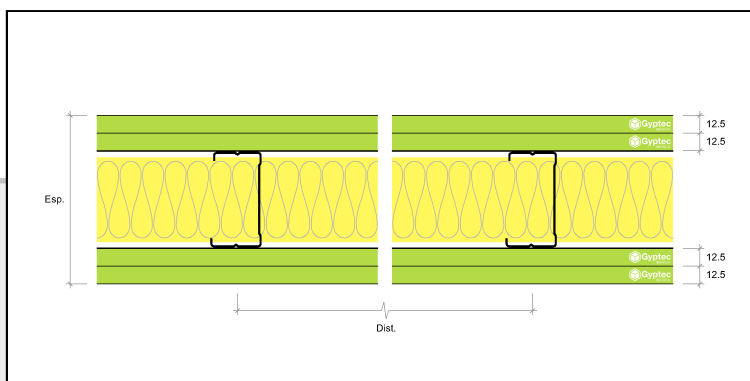


Ficha Técnica



GDIV-0134Protect-BA13

Solução para paredes divisórias interiores, constituída por estrutura com perfis metálicos horizontais RAIA 70 e verticais MONTANTE 70, afastados a cada 600 mm, na qual são fixadas 2 camadas de placas Gypotec BA13Protect (PROTECT) em ambas as faces. Lã Mineral no espaço de ar. Massas, bandas para juntas e acessórios de fixação. Superfícies prontas para acabamento final de pintura ou decoração.

Informação

Espessura 120 mm

Altura máxima 3,85 metros

Peso por m² 55,7 kg /m²

Isolamento Acústico

R_w = 51 dB

Ensaio de referência, realizado no Itecons.

ACL 013/19

Resistência ao Fogo

EI 180

Ensaio de referência

TECNALIA 074713-001

| Referência | Designação | (Quantidade) | Unidade |
|--------------------|--------------------------------------|----------------|---------------------------------|
| PBOARD-001P-BA13P | Placa de Gesso Laminado GYPTEC BA13P | 4,20 | m ² / m ² |
| PSTEEL-020S-RAIA70 | Perfil Raia 70 | 0,95 | m / m ² |
| PSTEEL-123S-MT70 | Perfil Montante 70 | 2,10 | m / m ² |
| PPAPER-002P-BD70 | Banda 70 | 0,95 | m / m ² |
| PPAPER-005P-BDPAP | Banda Papel | 6,00 | m / m ² |
| PPASTE-001J-GR2 | Massa GR2 | 1,40 | kg / m ² |
| PFIXIG-001F-PM25 | Parafuso PM 25 | 14,00 | un / m ² |
| PFIXIG-002F-PM35 | Parafuso PM 35 | 28,00 | un / m ² |
| PISOLG-008I-MW60 | Lã mineral Volcalis Alpha, e=60 mm | 1,06 | m ² / m ² |