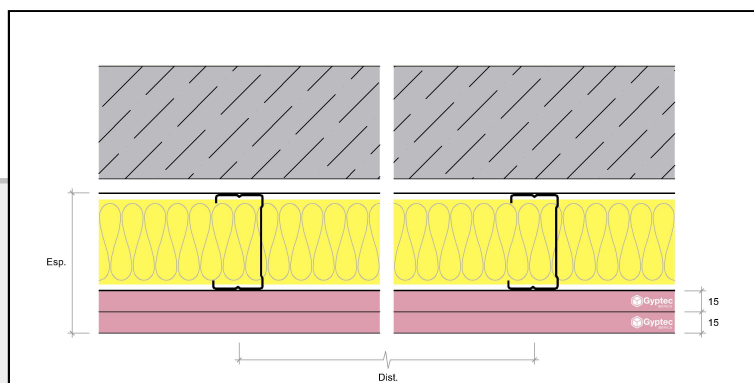


Ficha Técnica



Solução para revestimento interior de paredes constituída por estrutura autoportante com perfis metálicos horizontais RAIA 70 e verticais MONTANTE 70, afastados a cada 600 mm, na qual são fixadas 2 camadas de placas Gypotec BA15F (ANTI-FOGO). Lã mineral no espaço de ar. Massas, bandas para juntas e acessórios de fixação. Superfícies prontas para acabamento final de pintura ou decoração.

Informação

Espessura 100 mm

Altura máxima * 3,20 metros

Peso por m² 27,50 kg / m²

* distância entre reforços ou ligações

Isolamento Acústico

Resistência ao Fogo

Delta R_w = 21 dB

EI 60

ITECONS ACU 320/12

TECNALIA 077279-002

Resistência térmica

RT = 0,732 m².°C/W

Referência	Designação	(Quantidade)	Unidade
PBOARD-105F-BA15F	Placa de Gesso Laminado GYPTEC BA15F	2,10	m ² / m ²
PSTEEL-010S-RAIA48	Perfil Raia 70	0,95	m / m ²
PSTEEL-110S-MT48	Perfil Montante 48	2,10	m / m ²
PPAPER-001P-BD45	Banda 70	0,95	m / m ²
PPAPER-005P-BDPAP	Banda Papel	3,00	m / m ²
PPASTE-001J-GR2	Massa GR2	0,70	kg / m ²
PFIXIG-001F-PM25	Parafuso PM 25	7,00	un / m ²
PFIXIG-003F-PM45	Parafuso PM 45	14,00	un / m ²
PISOLG-003I-MW50	Lã mineral Volcalis Alpha, e=100 mm	1,05	m ² / m ²