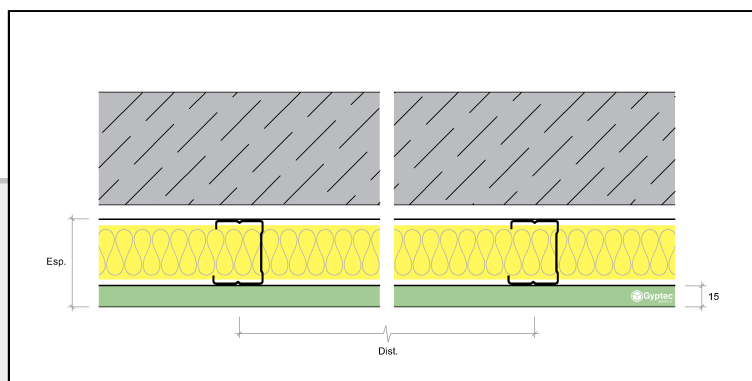


Ficha Técnica



GREV-1101H-BA15

Solução para revestimento interior de paredes constituída por estrutura autoportante com perfis metálicos horizontais RAIA 48 e verticais MONTANTE 48, afastados a cada 600 mm, na qual é fixada 1 camada de placas Gypotec BA15H (HIDRÓFUGA). Lã Mineral no espaço de ar. Massas, bandas para juntas e acessórios de fixação. Superfícies prontas para acabamento final de pintura ou decoração.

Informação

Espessura 63 mm

Altura máxima * 2,10 metros

Peso por m² 13,60 kg / m²

* distância entre reforços ou ligações

Isolamento Acústico

Resistência ao Fogo

Delta R_w = 18 dB

EI N/A

ITECONS ACU 319/12

N/A

Resistência térmica

RT = 0,726 m².°C/W

Referência	Designação	(Quantidade)	Unidade
PBOARD-105H-BA15H	Placa de Gesso Laminado GYPTEC BA15H	1,05	m ² / m ²
PSTEEL-010S-RAIA48	Perfil Raia 48	0,95	m / m ²
PSTEEL-110S-MT48	Perfil Montante 48	2,10	m / m ²
PPAPER-001P-BD45	Banda 45	0,95	m / m ²
PPAPER-005P-BDPAP	Banda Papel	1,50	m / m ²
PPASTE-001J-GR2	Massa GR2	0,35	kg / m ²
PFIXIG-001F-PM25	Parafuso PM 25	14,00	un / m ²
PISOLG-003I-MW50	Lã mineral Volcalis Alpha, e=45 mm	1,05	m ² / m ²