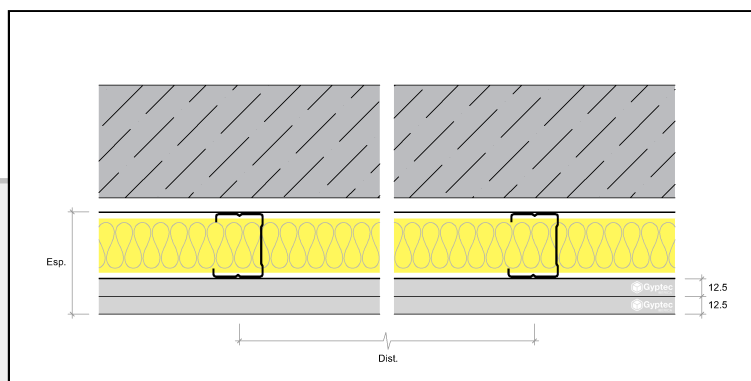


# Ficha Técnica


**GREV-0102A-BA13**

Solução para revestimento interior de paredes, constituída por estrutura autoportante com perfis metálicos horizontais RAIA 48 e verticais MONTANTE 48, afastados a cada 600 mm, na qual são fixadas 2 camadas de placas Gyptec BA13A (STANDARD). Lã mineral no espaço de ar. Massas, bandas para juntas e acessórios de fixação. Superfícies prontas para acabamento final de pintura ou decoração.

**Informação**
**Espessura 73 mm**
**Altura máxima \* 2,50 metros**
**Peso por m<sup>2</sup> 18,50 kg /m<sup>2</sup>**

\* distância entre reforços ou ligações

**Isolamento Acústico**
**Resistência ao Fogo**
**Delta R<sub>w</sub> = 20 dB**
**EI 30**

ITECONS ACU 303/12

TECNALIA 089777-003

**Resistência térmica**
**RT = 0,730 m<sup>2</sup>.°C/W**

Referência	Designação	( Quantidade )	Unidade
PBOARD-005A-BA13A	Placa de Gesso Laminado GYPTEC BA13A	2,10	m <sup>2</sup> / m <sup>2</sup>
PSTEEL-010S-RAIA48	Perfil Raia 48	0,95	m / m <sup>2</sup>
PSTEEL-110S-MT48	Perfil Montante 48	2,10	m / m <sup>2</sup>
PPAPER-001P-BD45	Banda 45	0,95	m / m <sup>2</sup>
PPAPER-005P-BDPAP	Banda Papel	3,00	m / m <sup>2</sup>
PPASTE-001J-GR2	Massa GR2	0,70	kg / m <sup>2</sup>
PFIXIG-001F-PM25	Parafuso PM 25	7,00	un / m <sup>2</sup>
PFIXIG-002F-PM35	Parafuso PM 35	14,00	un / m <sup>2</sup>
PISOLG-003I-MW50	Lã mineral Volcalis Alpha, e=45 mm	1,06	m <sup>2</sup> / m <sup>2</sup>