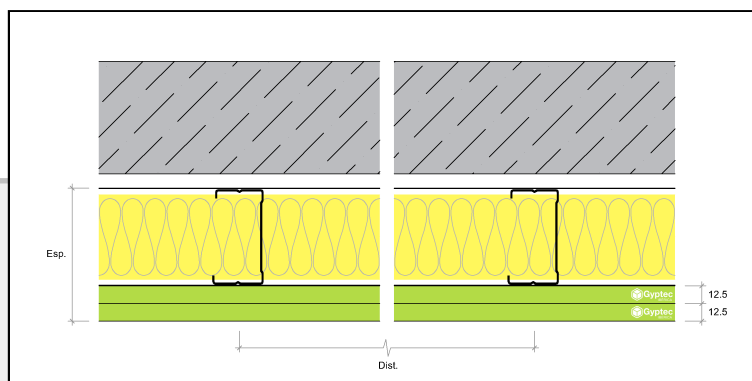


## Ficha Técnica

### GREV-0103Protect-BA13



Solução para revestimento interior de paredes, constituída por estrutura autoportante com perfis metálicos horizontais RAIA 70 e verticais MONTANTE 70, afastados a cada 600 mm, na qual são fixadas 2 camada de placas Gypotec BA13Protect (PROTECT). Lã mineral no espaço de ar. Massas, bandas para juntas e acessórios de fixação. Superfícies prontas para acabamento final de pintura ou decoração.

### Informação

**Espessura** 95 mm

**Altura máxima \*** 3,20 metros

**Peso por m<sup>2</sup>** 29,50 kg /m<sup>2</sup>

\* distância entre reforços ou ligações

**Isolamento Acústico**

**Delta R<sub>w</sub>=N/A dB**

N/A

**Resistência ao Fogo**

**EI 60**

Ensaio de referência

TECNALIA 074714-001

**Resistência térmica**

**RT = 0,725 m<sup>2</sup>.°C/W**

Referência	Designação	( Quantidade )	Unidade
PBOARD-001P-BA13P	Placa de Gesso Laminado GYPTEC BA13P	2,10	m <sup>2</sup> / m <sup>2</sup>
PSTEEL-020S-RAIA70	Perfil Raia 70	0,95	m / m <sup>2</sup>
PSTEEL-123S-MT70	Perfil Montante 70	2,10	m / m <sup>2</sup>
PPAPER-002P-BD70	Banda 70	0,95	m / m <sup>2</sup>
PPAPER-005P-BDPAP	Banda Papel	3,00	m / m <sup>2</sup>
PPASTE-001J-GR2	Massa GR2	0,70	kg / m <sup>2</sup>
PFIXIG-001F-PM25	Parafuso PM 25	7,00	un / m <sup>2</sup>
PFIXIG-002F-PM35	Parafuso PM 35	14,00	un / m <sup>2</sup>
PISOLG-008I-MW60	Lã mineral Volcalis Alpha, e=60 mm	1,06	m <sup>2</sup> / m <sup>2</sup>