

# MANUAL DE BIBLIOTECA BIM

---

05/2018  
Versão 1.0

# ÍNDICE

01.	Introdução .....	3
02.	Descrição da biblioteca .....	3
03.	Versões compatíveis.....	4
04.	Inserção das famílias .....	5
05.	Características das famílias .....	6
05.1.	Nível de detalhe dos objetos.....	7
05.2.	Materiais .....	7
05.3.	Parâmetros .....	8
05.4.	Sistemas de classificação.....	8
06.	Considerações finais.....	8

# MANUAL DE BIBLIOTECA BIM

## 01. Introdução

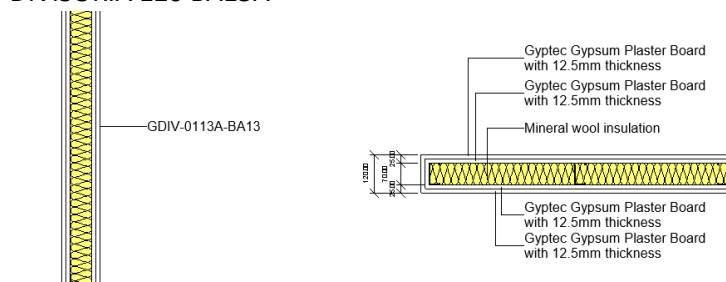
O presente manual de biblioteca BIM, tem como objetivo disponibilizar objetos BIM comercializados pela Gyptec Ibérica – Gessos Técnicos SA, com toda a informação relevante que lhes dizem respeito, para que possam ser utilizados por técnicos da indústria AEC, ajudando-os na tomada de decisões.

## 02. Descrição da biblioteca

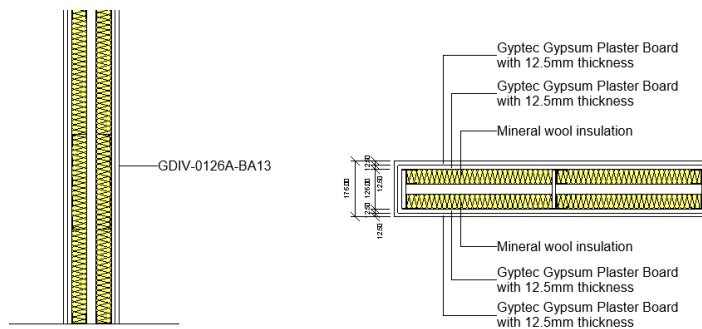
A biblioteca apresentada, foi desenvolvida para AUTODESK REVIT® e diz respeito a 5 objetos referentes a diferentes soluções comercializadas pela Gyptec Ibérica, sendo 3 relativas a paredes divisórias interiores, 1 relativa a revestimento de paredes e 1 relativa a tetos falsos.

As três soluções apresentadas para paredes divisórias, são:

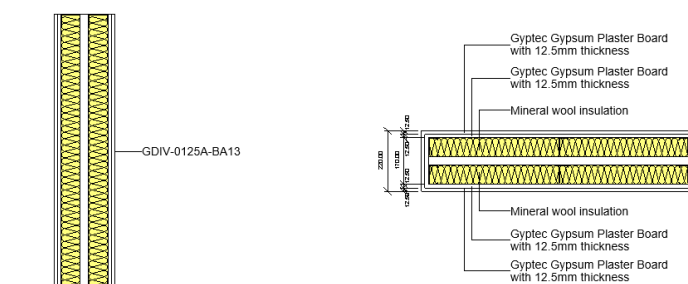
- DIVISÓRIA 120 BA13A



- DIVISÓRIA DUPLA 176 BA13A

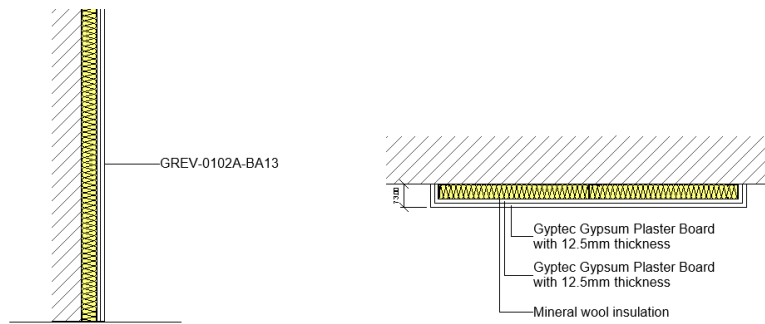


- DIVISÓRIA DUPLA 220 BA13A



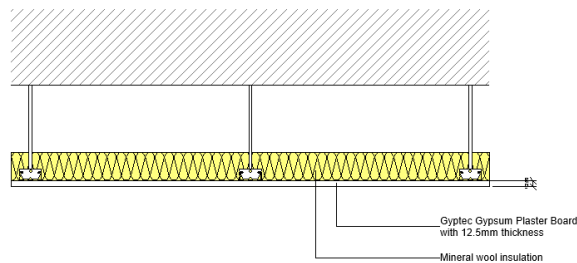
A solução apresentada para revestimento de paredes, é:

- REVESTIMENTO 73 BA13A



A solução apresentada para tetos falsos, é:

- TETO 38 BA13A



Todos os objetos contemplam as suas camadas constituintes bem como respetiva descrição e demais informações técnicas relevantes.

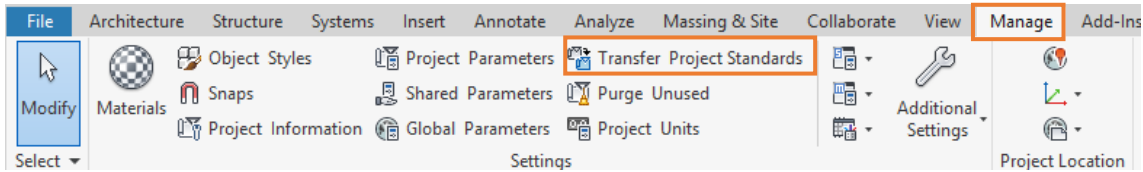
Identity Data	
Type Image	
Keynote	
Model	GREV-0102A-BA13
Manufacturer	GYPTEC
Type Comments	Solution for interior lining of masonry walls, consisting of self-supporting struc
URL	<a href="http://gypoteciberica.no-ip.org/gypotec_solutions/sistemas/GREV/0102A/BA1">http://gypoteciberica.no-ip.org/gypotec_solutions/sistemas/GREV/0102A/BA1</a>
Description	GREV 73/600 [2X13A+48] MW
Assembly Description	
Assembly Code	
Type Mark	GREV-0102A-BA13
Fire Rating	EI 30
Cost	
Acoustic Insulation	20dB
Weight Kg/m <sup>2</sup>	24.000000

### 03. Versões compatíveis

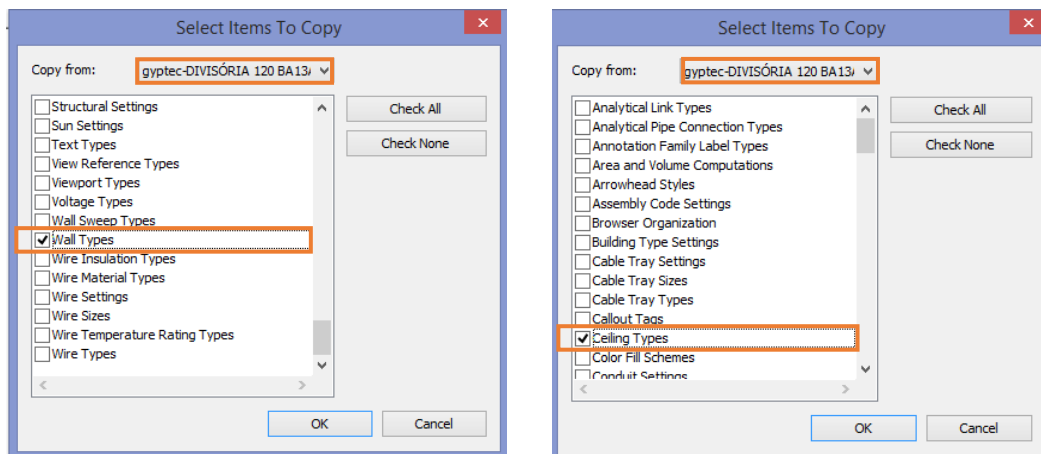
A biblioteca desenvolvida, é compatível com a versão AUTODESK REVIT 2018® ou superior.

#### 04. Inserção das famílias

Tratando-se de objetos pertencentes a famílias de sistema, o ficheiro relativo à solução pretendida deverá já se encontrar aberto. Posteriormente, no ficheiro de projeto onde se pretende aplicar a solução, a inserção do objeto pretendido deverá ser feita a partir do separador MANAGE / TRANSFER PROJECT STANDARDS:



No quadro que surge de seguida, no topo deverá ser escolhido o ficheiro do qual se pretende copiar elementos. Seguidamente, deverão ser ligadas apenas a opção WALLS TYPES, no caso das soluções de paredes divisórias, ou a opção CEILING TYPES no caso das soluções de tetos falsos, em conjunto com a opção REPEATING DETAIL TYPES, para que sejam carregados os objetos existentes dos respetivos tipos e necessários à sua representação em projeto.



Outra opção para cópia dos objetos, será abrir uma das vistas, em corte ou em planta, do respetivo ficheiro da solução pretendida, selecionar todos os objetos com uma caixa de seleção, aplicar o comando CTRL+C para os copiar, e no ficheiro onde se pretende aplicar a solução, em vista similar à copiada, executar o comando CTRL+V. Porém é um método que deve ser realizado com prudência.

## 05. Características das famílias

As famílias possuem características específicas de acordo com os seus aspetos singulares. No que diz respeito à categoria e respetiva família de objetos, os objetos de paredes divisória e de Revestimento de Parede, são objetos da categoria WALLS e pertencentes à família de sistema BASIC WALLS. O objeto de teto falso, é um objeto da categoria CEILINGS e pertencente à família de sistema COMPOUND CEILING.

Os objetos foram realizados, de modo a que sejam apresentadas todas as camadas constituintes de cada objeto, segundo os níveis de detalhe do *Autodesk Revit*. A cada camada corresponde um material específico, que poderá ser consultado na lista de materiais, presente na estrutura do objeto. (Ver ponto 05.2)

Family: Basic Wall  
 Type: GYPTEC-120 BA13A  
 Total thickness: 220.00  
 Resistance (R): 4.1946 (m²·K)/W  
 Thermal Mass: 6.14 kJ/K

Sample Height: 6000.00

Layers

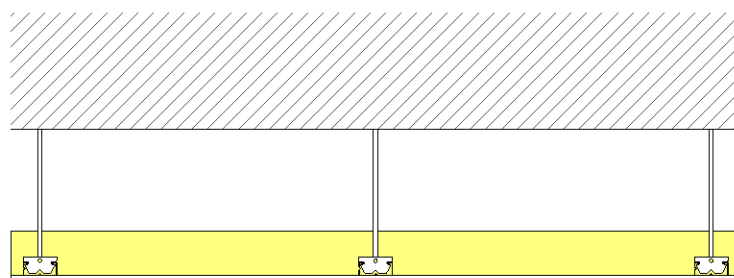
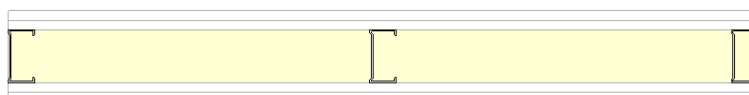
EXTERIOR SIDE					
	Function	Material	Thickness	Wraps	Structural Material
1	<b>Core Boundary</b>	<b>Layers Above Wrap</b>	<b>0.00</b>		
2	Finish 1 [4]	GYPTEC_BA13A gypsum b	12.50	<input type="checkbox"/>	<input type="checkbox"/>
3	Finish 1 [4]	GYPTEC_BA13A gypsum b	12.50	<input type="checkbox"/>	<input type="checkbox"/>
4	Thermal/Air Layer [3]	GYPTEC_mineral wool 50m	70.00	<input type="checkbox"/>	<input type="checkbox"/>
5	Thermal/Air Layer [3]	<By Category>	30.00	<input type="checkbox"/>	<input type="checkbox"/>
6	Thermal/Air Layer [3]	GYPTEC_mineral wool 50m	70.00	<input type="checkbox"/>	<input type="checkbox"/>
7	Finish 1 [4]	GYPTEC_BA13A gypsum b	12.50	<input type="checkbox"/>	<input type="checkbox"/>
8	Finish 1 [4]	GYPTEC_BA13A gypsum b	12.50	<input type="checkbox"/>	<input type="checkbox"/>
9	<b>Core Boundary</b>	<b>Layers Below Wrap</b>	<b>0.00</b>		

INTERIOR SIDE

Insert Delete Up Down

Todos os materiais apresentam uma descrição de acordo com as características técnicas, possibilitando a utilização de *Tags* por parâmetro de material.

Nas vistas criadas em planta do tipo *FloorPlan* bem como nas vistas em corte do tipo *Sections* existentes em cada ficheiro, para além da representação das camadas do objeto e seus materiais, encontram-se associadas famílias de detalhe que complementam a representação do objeto, nomeadamente perfis montantes, perfis Raia e os perfis F350.



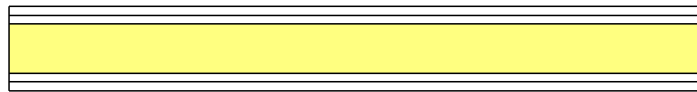
### 05.1. Nível de detalhe dos objetos

Os objetos desenvolvidos, tratando-se de famílias de sistema, i.e., que só podem ser criadas num ficheiro de projeto com a extensão RVT, o seu nível de detalhe será diferenciado através dos três níveis de detalhe possíveis no Autodesk Revit: *coarse*, *medium* e *fine* - sendo que nos dois de maior detalhe, a sua representação será igual.

*Coarse* (ex. divisória 120 BA13A):

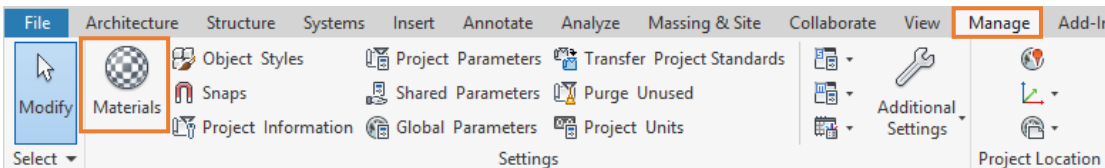


*Medium / Fine* (ex. divisória 120 BA13A – sem famílias de detalhe):

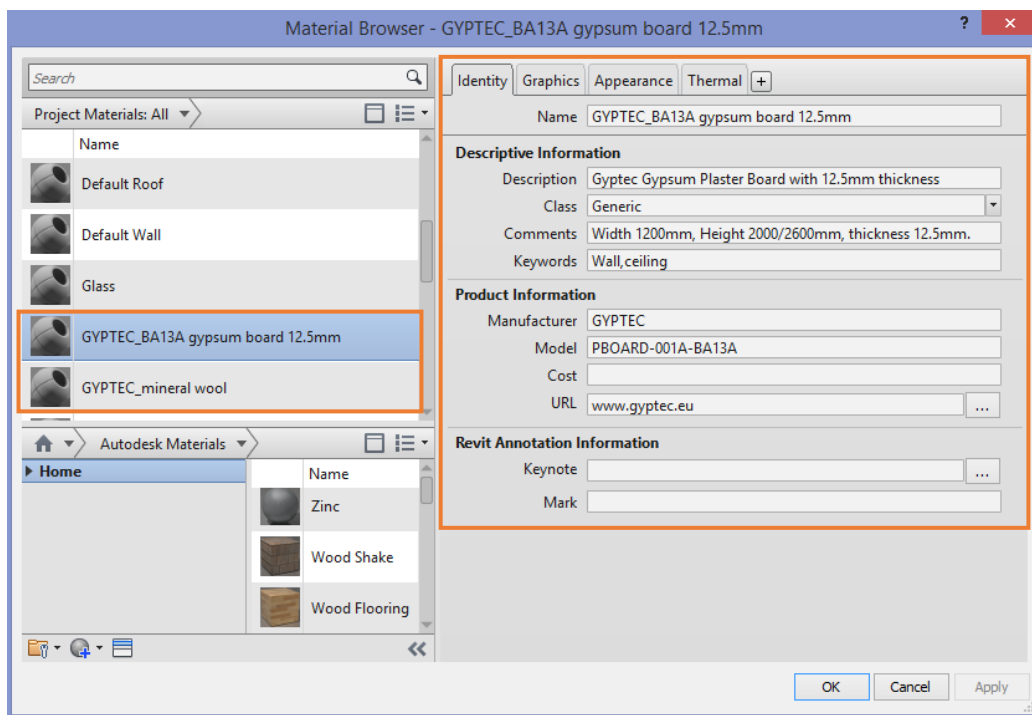


### 05.2. Materiais

Os materiais utilizados nos objetos, encontram-se acessíveis no Material Browser do programa.

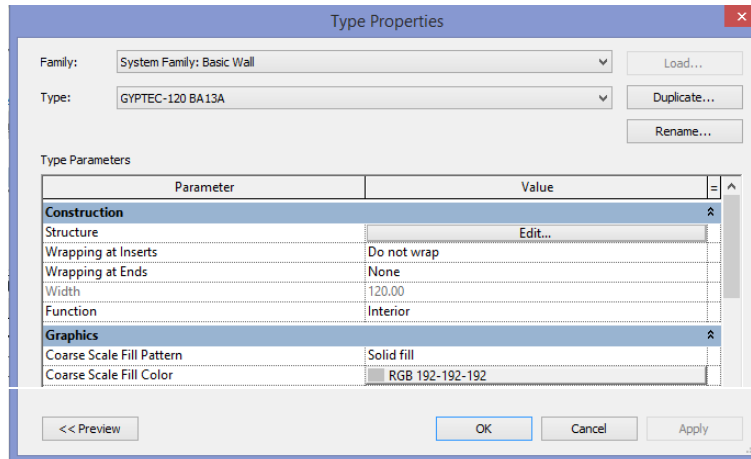


Estes possuem o prefixo GYPTEC e encontram-se configurados de acordo com as respetivas especificações de cada material utilizado na composição da solução proposta pela GYPTEC, permitindo uma fácil descrição das suas características em projeto.



### 05.3. Parâmetros

Os objetos desenvolvidos, possuem todos parâmetros que permitam uma melhor descrição da solução apresentada. Estes encontram-se acessíveis a partir da caixa de propriedades de tipo, onde estão todas as descrições, características e demais informações relativas ao objeto.



### 05.4. Sistemas de classificação

Os objetos encontram-se classificados segundo os sistemas de classificação: UNICLASS, NBS, OMNICLASS, UNIFORMAT, MASTERFORMAT e NBS.

Os objetos encontram-se ainda classificados segundo a sua categoria IFC.

## 06. Considerações finais

Retificações futuras à versão atual da biblioteca, serão disponibilizadas no website da Gyptec Ibérica. Alguma questão relativamente às mesmas, bem como a comunicação de qualquer erro, deverá ser reportada por e-mail para [apoiotecnico@gyptec.eu](mailto:apoiotecnico@gyptec.eu)





Gyptec Ibérica – Gessos Técnicos, SA, empresa de capital nacional e inserida no Grupo Preceram, dedica-se à produção de placas de gesso laminado, através de métodos não poluentes e ambientalmente sustentáveis desde 2009.

O grupo tem unidades industriais e comerciais em vários locais de Portugal (Figueira da Foz, Pombal, Águeda, Oliveira do Bairro) e conta com frota própria de distribuição a nível nacional e internacional que fazem chegar os gessos técnicos de elevada qualidade da Gyptec a um grande número de obras.

A sua obra pode ser a próxima.

A sua obra merece o melhor.

DESENVOLVIDO POR

**Stratbond**<sup>®</sup>  
CONSULTING

**COIMBRA**

Business Center Leonardo da Vinci, Lote 3 • Coimbra iParque  
3040 - 540 • Antanhol (Coimbra)  
☎ +351 239 090 317

**ÁGUEDA**

Rua Outeiro, Edifício Castilho - 2º Frente Sala BN  
3750 - 136 • Águeda - Portugal  
☎ +351 234 607 358