

MANUAL DE ALMACENAMIENTO Y MANEJO DEL MATERIAL

www.gyptec.eu



Gyptec IBÉRICA - Gessos Técnicos, S.A.
Parque Ind. e Emp.da F. da Foz
Lote 3 - S. Pedro
3090-380 Figueira da Foz
Portugal

T (+351) 233 403 050
F (+351) 233 430 126
geral@gyptec.eu
www.gyptec.eu



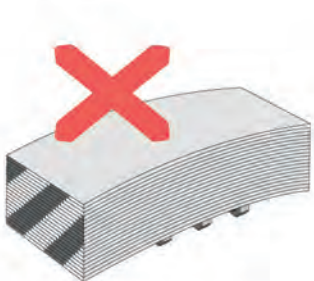
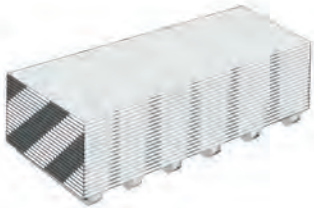
Este documento tiene la intención de informar sobre algunas reglas de almacenamiento y manejo del material suministrado por Gyptec Ibérica. El cumplimiento de las reglas permite que el trabajo discurra con normalidad y con la calidad que el cliente desea.

Placas de Yeso

Almacenamiento

Las placas deben ser almacenadas en local seco y limpio, sobre un pavimento horizontal y plano. Los pallets se mantendrán envueltos en el plástico de origen y sobre los tacos de origen. Estarán sobre los tacos con una distancia nunca superior a 60 cm, de modo que la distribución de peso del pallet sea dividido uniformemente.

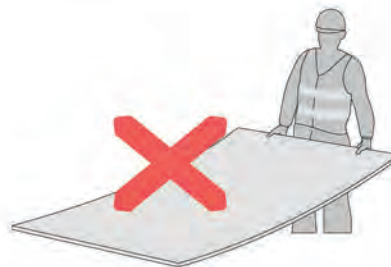
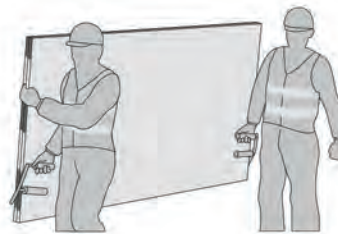
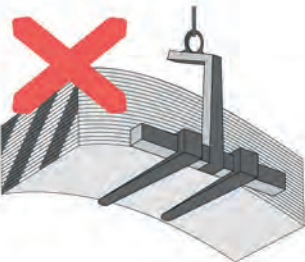
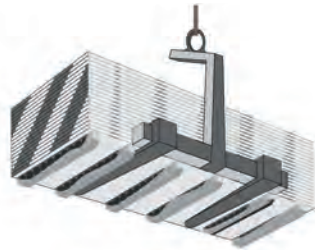
Si el local de almacenamiento reúne todos los requisitos de acondicionamiento, es posible apilar hasta 8 pallets de placas de yeso Gyptec, en caso contrario es aconsejado apilar 4 pallets apiladas serán separadas con los tacos para no danñar el resto de placas.



Manejo

El manejo de las pallets, sea durante la carga o en la descarga en el local de obra, debe ser realizado recurriendo a la ayuda de carretillas elevadoras o grúas con uñas de descarga.

Cuando sea imposible el acceso de los medios mecánicos, la descarga deberá realizarse manualmente por dos personas. En esta situación, se deben transportar las placas en la vertical con la ayuda de los accesorios destinados a este fim.



Otros

Perfiles

Debido a estar constituidos por acero galvanizado, con un tratamiento superficial, pueden estar en contacto con un ambiente exterior durante algún tiempo.

Sin embargo, la interacción con la lluvia y humedad pueden originar algunas manchas que no afectan a la calidad del material.

Pastas, Tornillos y Bandas

Estos materiales deberán obedecer a las mismas condiciones de almacenaje de las placas de yeso Gyptec.

Deben ser guardadas en local limpio y seco.