

PLACAS DE GESSO | YESO LAMINADO | DRYWALL



**Materiales
y soluciones
Sistemas
de interior**



SU OBRA MERECE LO MEJOR

 **Gyptec**
IBÉRICA



Miembro de
EUROGYPSUM
THE VOICE OF THE EUROPEAN GYPSUM INDUSTRY

La asociación europea de fabricantes de productos a base de yeso, Eurogypsum, tiene como objetivo asegurar el crecimiento sostenible del mercado, contribuyendo a la calidad de la construcción y sostenibilidad ambiental.

Los miembros de esta asociación europea se distinguen por el uso de productos 100% reciclables y por el desarrollo de soluciones de mayor valor añadido.



Gyptec Ibérica ha sido reconocida con la marca AENOR N Sostenible. AENOR evaluó el compromiso de Gyptec con la sostenibilidad mediante el análisis de un conjunto de indicadores relacionados con aspectos sociales, económicos y ambientales.



**CERTIFICADO DE
SOSTENIBILIDAD**

Etiqueta ecológica, creada por el Portal de la Construcción Sostenible, con base en la norma ISO 14024 - certificaciones ambientales tipo I.

APUESTA POR LA SOSTENIBILIDAD

Gyptec Ibérica contribuye activamente al desarrollo sostenible a través de la demanda y utilización de prácticas y tecnologías ecoeficientes, conciliando su crecimiento con la protección del ambiente. La empresa demanda, a todos los niveles, la sostenibilidad, tanto económica como ambiental o social.

SU OBRA MERECE LO MEJOR

Gyptec Ibérica - Gessos Técnicos, SA, empresa del Grupo Preceram, se dedica a la producción de placas de yeso laminado mediante métodos sostenibles desde 2009.

La fábrica de Gyptec está ubicada en el Parque Industrial y Empresarial de Figueira da Foz, en el centro de Portugal. El Parque está integrado en el nodo de distribución de tráfico más completo de la región central donde se interconectan las redes marítima, ferroviaria y red de carreteras.

Pionera en la producción de placas de yeso en Portugal, Gyptec desarrolla soluciones para la construcción y rehabilitación, resistentes al fuego, al impacto y a la humedad, con altas prestaciones térmicas y acústicas.

Más que placas de yeso, Gyptec tiene la solución.



Certificaciones

Gyptec Ibérica está certificada por AENOR, de acuerdo con la norma EN ISO 9001, para la producción de placas de yeso laminado, placas compuestas con aislamiento térmico y acústico y comercialización de materiales auxiliares.

Gyptec tiene también el Certificado del Sistema de Gestión Ambiental, según la norma EN ISO 14001 que demuestra cómo Gyptec asegura una utilización racional de energía y recursos, teniendo en cuenta la prevención del medio ambiente, el cumplimiento legal y las necesidades socio económicas.

Recoger, reciclar y reintegrar

La producción de placas de yeso Gyptec es un ejemplo de economía circular. Gyptec utiliza papel reciclado y yeso FGD como materia prima, y también promueve la recogida selectiva de restos de placa, el reciclaje y la reintegración a la producción.



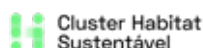
Calidad comprobada

Todos los productos con la marca o denominación **Gyptec** garantizan la calidad y perfección técnica en las diversas aplicaciones para que están destinados, siendo periódicamente sometidos a rigurosos ensayos y pruebas.



Sociedades

Gyptec Ibérica se enorgullece de constituir sociedades con varios institutos de desarrollo tecnológico a nivel internacional.



AENOR, Asociación Española de Normalización y Certificación, certifica que las placas de yeso laminado de Gyptec Ibérica están de acuerdo con la norma EN 520 y el RP 35.09 de Aenor (Reglamento particular de la marca Aenor para Placas de yeso laminado). Todos los productos cumplen con las exigencias de las normas aplicables a efectos de mercado CE.

CALIDAD DEL AIRE INTERIOR

Las placas de yeso Gyptec son un material incombustible, resistente al fuego y al impacto, libre de sustancias nocivas y que asegura un ambiente interior sano.

Las placas de yeso Gyptec tienen la clasificación A+ en la calidad del aire interior. Esta cualificación procede de la normativa francesa para las emisiones de contaminantes volátiles, siendo la categoría A+, la mejor clasificación de calidad del aire interior, lo que significa emisiones muy bajas o nulas de sustancias en el aire interior, en particular COV (compuestos orgánicos volátiles).



DESCUBRA MÁS



Eficiente y económico

En la construcción o rehabilitación de edificios es fundamental para una buena eficiencia energética adoptar las soluciones más adecuadas. Además de la economía de mano de obra, la aplicación de placas Gyptec de valor añadido, reduce de forma significativa las necesidades energéticas de calefacción y enfriamiento de los edificios, reduciendo el consecuente consumo y coste de energía.

Eficaz y versátil

Permite modificar la modulación interior de los edificios adecuándolos a una arquitectura moderna. El sistema de construcción en seco es un método rápido, limpio, económico y ambientalmente sostenible para modernizar los edificios. Las placas de yeso laminado Gyptec están certificadas y son reconocidas internacionalmente por su excelente calidad. Son la solución ideal para nueva construcción y para rehabilitación.

ESTÁNDAR

Todo tipo de obra seca en interiores, tales como: tabiques, techos continuos (fijos y suspendidos), trasdosados (directos y autoportantes) y otros elementos decorativos.

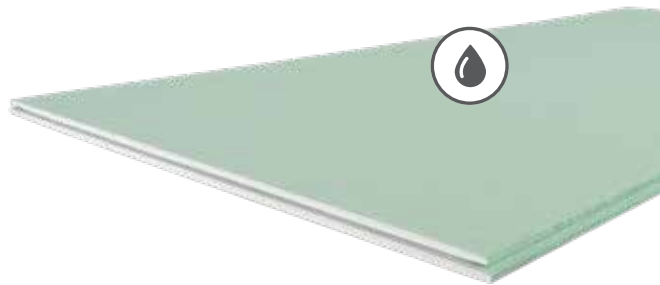
Placa A - EN 520
Anchura (mm): 1200
Espesor (mm): 6 / 9,5 / 12,5 / 15 / 18
Longitud (mm): 2000 - 3000



HIDRÓFUGA

Adecuada a zonas húmedas: como, por ejemplo, para cocinas y baños. Puede ser revestida con azulejos o similares.

Placa H - EN 520
Anchura (mm): 1200
Espesor (mm): 12,5 / 15
Longitud (mm): 2000 - 3000



ANTI-FUEGO

Reforzada con fibra de vidrio, adecuada a zonas que precisen de alta resistencia al fuego, todo tipo de obra seca en interiores.

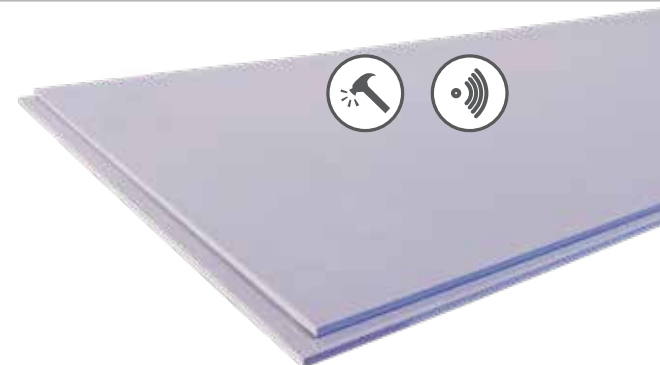
Placa F - EN 520
Anchura (mm): 1200
Espesor (mm): 12,5 / 15
Longitud (mm): 2000 - 3000



ALTA DUREZA

Placa de yeso laminado con una mayor densidad y resistencia al impacto. Adecuada para zonas en que sea necesaria mayor resistencia al impacto y mayor confort acústico: escuelas, hoteles, hospitales, oficinas, centros comerciales y pabellones.

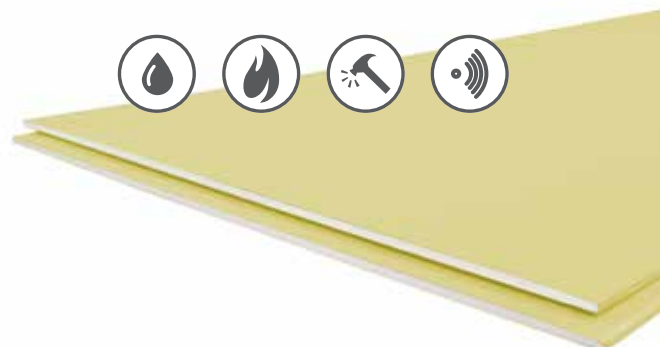
Placa D - EN 520
Anchura (mm): 1200
Espesor (mm): 12,5 / 15
Longitud (mm): 2000 - 3000



GOLD

Placa de yeso reforzada con fibra para mejorar el comportamiento al fuego, con mayor densidad y resistencia al impacto y la flexión, tratada con hidrofugante para reducir la absorción de agua. Apta para todos los sistemas de interior con características de mayor capacidad de carga, resistencia al fuego y buen comportamiento ante la humedad.

Placa D, F, H1, I, R - EN 520
Anchura (mm): 1200
Espesor (mm): 12,5 / 15
Longitud (mm): 2000 - 3000



Placas

GYPTEC A1

Placa de yeso incombustible para máxima seguridad contra incendios. Placa de yeso laminado formada por dos láminas de papel, reforzada con fibra de vidrio y con yeso de alta calidad en su interior, con clasificación de reacción al fuego A1. Indicada para zonas críticas en edificios.

Placa A - EN 520 (A1)
Anchura (mm): 1200
Espesor (mm): 12,5 / 15
Longitud (mm): 2000 / 3000



Protect

Gyptec Protect está revestida de una malla de fibra de vidrio en vez del tradicional cartón, por lo que presenta una excelente resistencia a la humedad y una clasificación A1 de reacción al fuego.

Anchura (mm): 1200
Espesor (mm): 12,5
Longitud (mm): 2000 / 2400



EPS

Placa constituida por una placa de yeso tipo A (Estándar) o una placa de yeso tipo H (Hidrófuga) y una capa de aislamiento en Poliestireno Expandido (EPS). Solución económica para aislamiento térmico de paredes.

Anchura (mm): 1200
Espesor (mm): 29,5 / 32,5 / 39,5 / 42,5 / 49,5 / 52,5 / 62,5 / 69,5 / 72,5 / 89,5 / 92,5 / 109,5 / 112,5
Longitud (mm): 2500 / 2600



GYPCORK

Placa constituida por una placa de yeso tipo A (Estándar) o una placa de yeso tipo H (Hidrófuga) y una capa de aislamiento en Aglomerado de Corcho Expandido (ICB). Con corcho 100% natural, promueve una construcción sostenible con alto desempeño térmico y acústico. Ideal para rehabilitación sostenible.

Anchura (mm): 1200
Espesor (mm): 32,5 / 52,5 / 72,5
Longitud (mm): 2000 / 2500



GYPCORK Protect

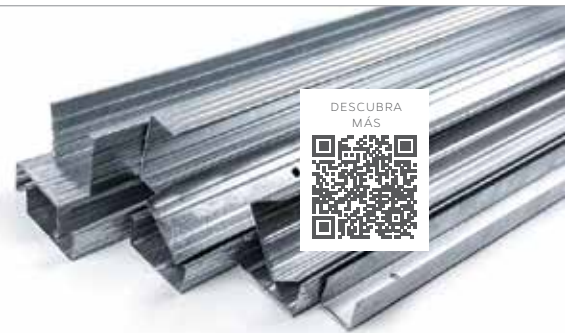
Placa compuesta por placa de yeso Protect y aislamiento en aglomerado de corcho expandido (ICB). desarrollada para responder a requisitos técnicos más exigentes, como los de aplicación en fachadas o en interiores en zonas húmedas.

Anchura (mm): 1200
Espesor (mm): 52,5 / 72,5
Longitud (mm): 2000



PERFILES Y ACCESORIOS

Ponemos a disposición una amplia gama de perfiles y accesorios metálicos para la construcción en seco.



PASTAS PARA JUNTAS GR2, GR4, GS24, GH1 Y PASTA DE AGARRE GA

Las pastas para juntas GR2, GR4, GS24 y GH1 se recomiendan para el tratamiento de las juntas entre placas de yeso laminado, encolado de bandas y capas de acabado. La pasta de agarre GA es adecuado para encolado de placas de yeso laminado, llenado de juntas y pequeñas imperfecciones. Las pastas Gyptec son adecuadas para todo tipo de obra seca en interiores, tales como: paredes divisorias, revestimiento de albañilería, falsos techos, y otros elementos de decoración.



LANA MINERAL VOLCALIS

La lana mineral Volcalis es un producto ecológico a base de arena y ligante de origen biológico, disponible en rollos y paneles, con alto desempeño térmico y acústico, resistente al fuego, de fácil aplicación y manejo.

Este producto de creciente demanda en el sector de la construcción viene a aumentar la amplia gama de soluciones ofrecidas por las empresas del Grupo Preceram, y más directamente complementar los sistemas de placas de yeso de Gyptec Ibérica.

Confort ahora es más fácil.

Disponible en cuatro gamas:

EASY

$\lambda 40$

Volcalis EASY, lana mineral en rollo con o sin revestimiento. Ligero y de fácil aplicación, con buen desempeño térmico y acústico.

COMFORT

$\lambda 37$

Volcalis COMFORT es adecuado para múltiples aplicaciones, ideal para el aumento del confort térmico y acústico de los edificios.

ALPHA

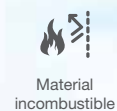
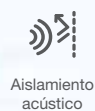
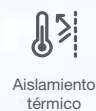
$\lambda 35$

Volcalis ALPHA, es incombustible, de muy baja conductividad térmica, y excelente comportamiento acústico.

ALPHA PLUS

$\lambda 32$

Volcalis ALPHA PLUS, lana mineral con alta resistencia térmica. Con excelentes propiedades térmicas y acústicas.



Tabiques

De acuerdo con el espesor final previsto y las características de aislamiento pretendidas, se elige el tipo de sistema a utilizar: sencillo, con mayor resistencia al fuego, con o sin aislamiento.

En zonas de mayor exigencia se utilizan sistemas más complejos con estructura reforzada y doble o triple placa.



TABIQUE SIMPLES

Designación TABIQUE 120 BA13A
Referencia GDIV-0113A-BA13

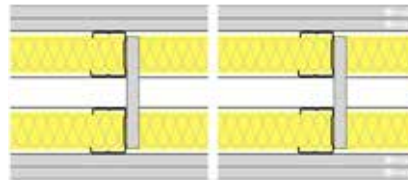


Espesor: 120 mm **Isol. acústico:** $R_w = 51$ dB
Altura máxima: 3,85 m **Resis. al fuego:** EI 60

Estructura con perfiles metálicos horizontales CANAL 70 y verticales MONTANTE 70, espaciados a cada 600 mm, a la cual que se fijan 2 capas de placas Gyptec BA13A (ESTÁNDAR) por ambos lados exteriores. Lana mineral Volcalis ALPHA en el espacio de aire.

DOBLE TABIQUE 48

Designación DOBLE TABIQUE 176 BA13A
Referencia GDIV-0126A-BA13

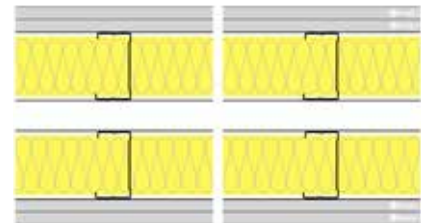


Espesor: 176 mm **Isol. acústico:** $R_w = 59$ dB
Altura máxima: 5,00 m **Resis. al fuego:** EI 60

Dos estructuras independientes con perfiles metálicos horizontales CANAL 48 y verticales MONTANTE 48, espaciados a cada 600 mm, en las cuales se fijan dos capas de placas Gyptec BA13A (ESTÁNDAR) en ambos lados exteriores. Conexión entre estructuras. Lana mineral Volcalis ALPHA en el espacio de aire.

DOBLE TABIQUE 70

Designación DOBLE TABIQUE 220 BA13A
Referencia GDIV-0125A-BA13

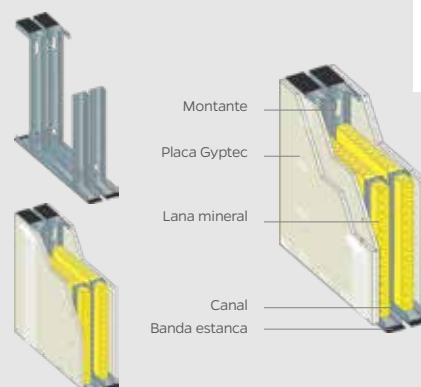


Espesor: 220 mm **Isol. acústico:** $R_w = 67$ dB
Altura máxima: 3,20 m **Resis. al fuego:** EI 60

Dos estructuras independientes con perfiles metálicos horizontales CANAL 70 y verticales MONTANTE 70, espaciados a cada 600 mm, en las cuales se fijan dos capas de placas Gyptec BA13A (ESTÁNDAR) en ambos lados exteriores. Lana mineral Volcalis ALPHA en el espacio de aire.

Aplicación

Revista la estructura de canales con banda estanca y fíjelas al pavimento y al techo. Verifique que están alineadas. Proceda de igual forma con los montantes laterales. Encaje los montantes intermedios alejados conforme lo recomendado (400 o 600 mm). Fije las placas en uno de los lados de la pared con tornillos PM y coloque el aislamiento. Atornille las placas del lado opuesto. En el caso de que sea una solución de doble placa, fíjelas con la junta disorde.



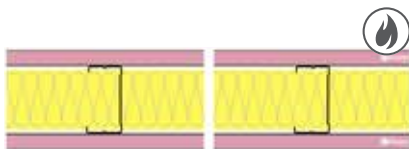
Ver más soluciones
de tabiques en el
GESTOR DE SOLUCIONES

Rapidez de ejecución
Permite cualquier tipo de acabado
Aumenta la comodidad térmica y acústica



TABIQUE ANTI-FUEGO

Designación TABIQUE 100 BA15F
Referencia GDIV-1108F-BA15



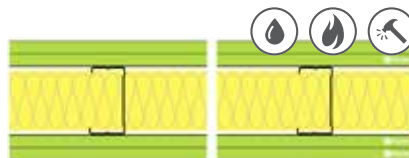
Espesor: 100 mm **Isol. acústico:** $R_w = 45$ dB
Altura máxima: 3,20 m **Resis. al fuego:** EI 60

Estructura con perfiles metálicos horizontales CANAL 70 y verticales MONTANTE 70, espaciados a cada 600 mm, en la cual se fija una capa de placas Gyptec BA15F (ANTI-FUEGO) en ambos lados exteriores. Lana mineral Volcalis ALPHA en el espacio de aire.



TABIQUE PROTECT

Designación TABIQUE 120 BA13Protect
Referencia GDIV-0134Protect-BA13



Espesor: 120 mm **Isol. acústico:** $R_w = 51$ dB
Altura máxima: 3,85 m **Resis. al fuego:** EI 180

Estructura con perfiles metálicos horizontales CANAL 70 y verticales MONTANTE 70, espaciados a cada 600 mm, en la cual se fijan dos capas de placas Gyptec BA13Protect (PROTECT) en ambos lados exteriores. Lana mineral Volcalis ALPHA en el espacio de aire.



BIM Building Information Modelling

Biblioteca BIM

Descarga los objetos de Gyptec aquí



¿Sabía que puede mejorar la eficiencia energética de un edificio?

Las placas de yeso Gyptec le permiten rehabilitar y modernizar un edificio contribuyendo a la reducción del consumo de energía y mejorando los niveles de comodidad. Los sistemas de construcción en seco Gyptec son resistentes al fuego, al impacto y presentan excelentes capacidades de aislamiento térmico y acústico.

¿Sabía que puede encolar azulejos Y se pueden colgar objetos en las placas Gyptec ?

Las placas de yeso Gyptec pueden recibir distintos tipos de acabados, tales como pintura, papel de pared y azulejos. En las zonas húmedas se aconseja la utilización de la placa hidrófuga. Para fijar objetos en las placas Gyptec hasta 15 kg basta con usar un taco adecuado al efecto. Objetos más pesados, tales como un armario, se pueden fijar directamente en los perfiles metálicos que se detectan fácilmente con un imán.



Trasdosados

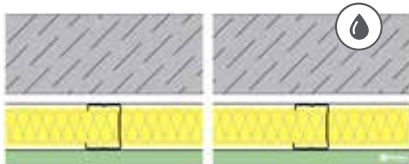
Una de las formas más prácticas y eficientes de recuperar edificios existentes o como solución de raíz en proyectos nuevos. El sistema recomendado depende de las condiciones de la pared y del aislamiento pretendido.

Las placas se pueden aplicar con una estructura metálica auxiliar



TRASDOSADO HIDRÓFUGO

Designación TRASDOSADO 63 BA15H
Referencia GREV-1101H-BA15



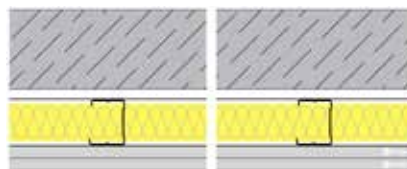
Espesor: 63 mm Isol. acústico: $R_w = 18$ dB
Altura máxima*: 2,10 m

Estructura autoportante con perfiles metálicos horizontales CANAL 48 y verticales MONTANTE 48, espaciados a cada 600 mm, en la cual se fija una capa de placas Gyptec BA15H (HIDRÓFUGA). Lana Mineral Volcalis en el espacio de aire. Pastas, cintas para juntas y accesorios de fijación. Superficies listas para pintura final o acabado decorativo.

* distancia entre refuerzos o conexiones

TRASDOSADO SIMPLES

Designación TRASDOSADO 73 BA13A
Referencia GREV-0102A-BA13



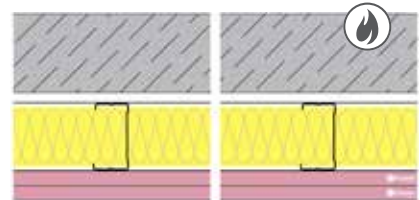
Espesor: 73 mm Isol. acústico: $R_w = 20$ dB
Altura máxima*: 2,50 m Resis. al fuego: EI 30

Estructura autoportante con perfiles metálicos horizontales CANAL 48 y verticales MONTANTE 48, espaciados a cada 600 mm, en la cual se fijan dos capas de placas Gyptec BA13A (ESTÁNDAR). Lana Mineral Volcalis en el espacio de aire. Pastas, cintas para juntas y accesorios de fijación. Superficies listas para pintura final o acabado decorativo.

* distancia entre refuerzos o conexiones

TRASDOSADO ANTI-FUEGO

Designación TRASDOSADO 100 BA15F
Referencia GREV-1102F-BA15



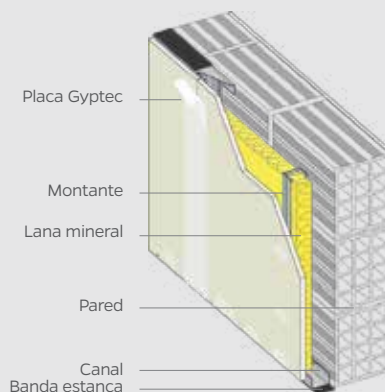
Espesor: 100 mm Isol. acústico: $R_w = 21$ dB
Altura máxima*: 3,20 m Resis. al fuego: EI 60

Estructura autoportante con perfiles metálicos horizontales CANAL 70 y verticales MONTANTE 70, espaciados a cada 600 mm, en la cual se fijan dos capas de placas Gyptec BA15F (ANTI-FUEGO). Lana Mineral Volcalis en el espacio de aire. Pastas, cintas para juntas y accesorios de fijación. Superficies listas para pintura final o acabado decorativo.

* distancia entre refuerzos o conexiones

Aplicación con perfiles

Se puede utilizar una estructura auxiliar fija a la pared o autoportante - es el caso del ejemplo ilustrado. Siga las instrucciones de la aplicación de las paredes divisorias en la página 8.



Ver más soluciones de trasdosados en el **GESTOR DE SOLUCIONES**

Facilidad en la instalación de conductos

Mejor soporte mecánico

Mayor fijación en paredes degradadas

O fijado directamente a la pared con perfiles Omega o Pasta de agarre GA



PASTA DE AGARRE GA

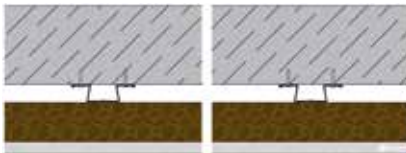
Suministrada en sacos de 25 kg. Tiempo de utilización, aproximadamente 1h50. Dependiendo de las condiciones del soporte, el consumo de pasta varía entre 2,5 y 5 kg/m².



Vea todas las soluciones y sistemas Gyptec en **GESTOR DE SOLUCIONES**

TRASDOSADO GYPCORK

Designación TRASDOSADO 83 ICB 13-40
Referencia GREV-0403A-BA13



Espesor: 83 mm

Isol. acústico: $R_w = 9$ dB
Resis. al fuego: N/A

Perfiles metálicos OMEGA 33 fijados directamente a la pared, espaciados a cada 600 mm, en los cuales se fija una capa de placas Transformado ICB 13-40 (GYPCORK). Pastas, cintas para juntas y accesorios de fijación. Superficies listas para pintura final o acabado decorativo.

TRASDOSADO HIDRÓFUGO

Designación TRASDOSADO 25 BA15H
Referencia GREV-1001H-BA15



Espesor: 25 mm

Isol. acústico: N/A
Resis. al fuego: N/A

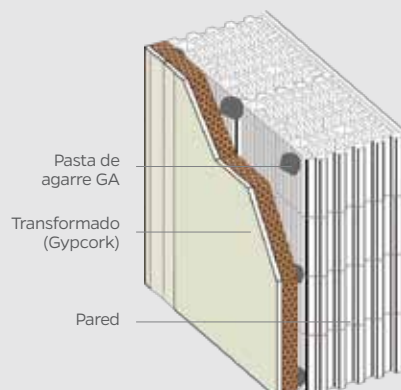
Una capa de placas Gyptec BA15H (HIDRÓFUGA) adosada directamente al muro soporte con pasta de agarre GA Gyptec. Pastas, cintas para juntas y accesorios de fijación. Superficies listas para pintura final o acabado decorativo.

Sistemas de construcción en seco

El sistema de construcción en seco es un método rápido, limpio, económico y ambientalmente sostenible para modernizar los edificios. La utilización de yeso laminado permite crear una atmósfera saludable, cambiando la modulación interior de los edificios, adecuándolos a una arquitectura moderna, y al mismo tiempo, asegurando una mayor comodidad térmica y acústica.

Aplicación directa

Aplice los puntos de pasta de agarre alejados 40 cm, reforzando en el perímetro de cada placa. La pasta se puede aplicar en la placa o directamente en la pared. Fije la placa a la pared alejándola 1 cm del pavimento utilizando calzos para garantizar que no haya contacto con ningún tipo de humedad. Después de la colocación, presione los paneles para garantizar una buena adherencia al soporte, verificando si la superficie está plana, aplanando con una regla. Retire los calzos después del secado.



Aumenta la comodidad interior
Contribuye al ahorro de energía
Mantiene el acabado perfecto sin fisuras o humedad
Versatilidad de aplicación
Ideal para superficies irregulares

Techos

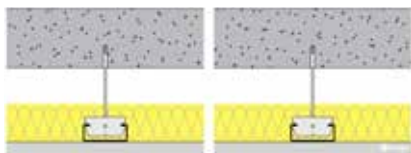
Son de fácil aplicación, simplifican la ejecución de las instalaciones eléctricas y de climatización y tienen un valor estético.

De acuerdo con el proyecto y el aislamiento pretendido podemos utilizar: placas suspendidas simples, con aislamiento encolado al techo o con aislamiento interpuesto.



TECHO SIMPLES

Designación TECHO 38 BA13A
Referencia GCDS-0101A-BA13



AISLAMIENTO ACÚSTICO

Sonidos aéreos:

Rw = 64 dB
ΔRw = 12 dB

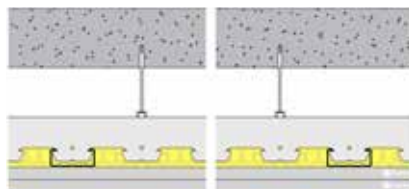
Sonidos de percusión:

Ln, r,w = 61 dB
ΔLw = 17 dB

Estructura con perfiles metálicos horizontales F530 espaciados a cada 500 mm, suspendidos por elementos verticales fijados al soporte, en la cual es fijada una capa de placas Gyptec BA13A (ESTÁNDAR). Lana Mineral Volcalis ALPHA en el espacio de aire.

DOBLE TECHO

Designación TECHO 75 BA13A
Referencia GCDS-0104A-BA13



AISLAMIENTO ACÚSTICO

Sonidos aéreos:

Rw = 66 dB
ΔRw = 14 dB

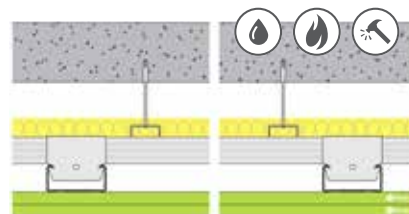
Sonidos de percusión:

Ln, r,w = 57 dB
ΔLw = 21 dB

Estructura con perfiles metálicos horizontales F530 y Regla de Suspensión espaciados a cada 500 mm, suspendidos por elementos verticales fijados al soporte, en la cual se fijan dos capas de placas Gyptec BA13A (ESTÁNDAR). Lana Mineral Volcalis ALPHA en el espacio de aire.

DOBLE TECHO PROTECT

Designación TECHO 92 BA13Protect
Referencia GCDS-0105Protect-BA13



AISLAMIENTO ACÚSTICO

Sonidos aéreos:

Rw = 71 dB
ΔRw = 21 dB

Sonidos de percusión:

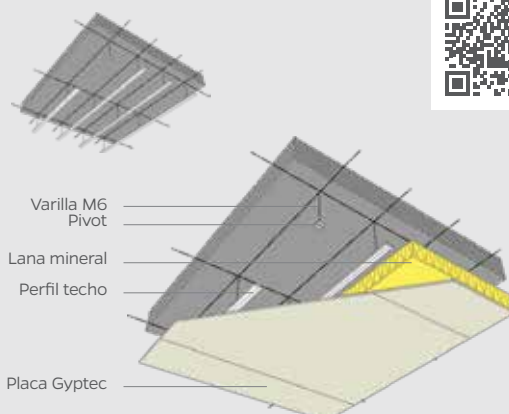
Ln, r,w = 54 dB
ΔLw = 24 dB

Resis. al fuego: EI 60

Estructura con perfiles metálicos horizontales PT60 primarios espaciados a cada 750 mm, y perfiles metálicos horizontales PT60 secundarios espaciados a cada 500 mm, suspendidos por elementos verticales fijados al soporte, en la cual se fijan dos capas de placas Gyptec BA13Protect (PROTECT). Lana Mineral Volcalis ALPHA en el espacio de aire.

Aplicación

Marque la posición final en las paredes laterales con un perfil de remate (ángulo o perfiles perimetrales). Fije y nivele el perfil techo utilizando, por ejemplo, pivotes de varilla roscada. Existen otras formas de fijación dependiendo del soporte. Aplique las placas con junta discorda.



Ver más soluciones de techos en el **GESTOR DE SOLUCIONES**

Rapidez de aplicación con obra limpia y seca
Aumenta el aislamiento térmico y acústico
Resistente al fuego
Superficie lisa sin juntas aparentes



Ensayos acústicos y fuego

El comportamiento acústico y la resistencia al fuego de las soluciones Gyptec se ensayan regularmente en laboratorios certificados.

PLACA PERFORADA GYPTEC VOGL

Techos de elevada prestación

Formada por una placa de yeso perforada y un velo acústico negro, en la cara posterior, que absorbe las altas frecuencias y estanca el polvo, la placa perforada Gyptec Vogl se suministra lista para ser aplicada.

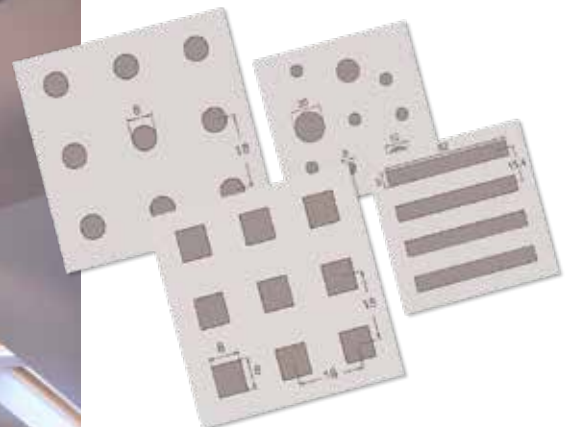


Elevada absorción acústica

Instalación simple y rápida
borde a borde

Paneles de bordes rectos
facilitan la alineación

Sin necesidad de bandas



Conozca mejor los
TECHOS GYPTEC VOGL
12 combinaciones diferentes
de perforación y diseño

Obras

CUF, SINTRA
Hospital Privado José de Mello Saúde



THE EDITORY RIVERSIDE SANTA
APOLONIA HOTEL, LISBOA



DESCUBRA
MÁS



Salud / Educación

Hospital 12 de Octubre - Hospital
Can Mises - Hospital Vila Franca
de Xira - Hospital da Luz Hospital
de Amarante - Hospital de
Torrejón - Hospital de Braga
INL Braga

ADEGA DA HERDADE DO FREIXO, REDONDO
"Building of the Year 2018"



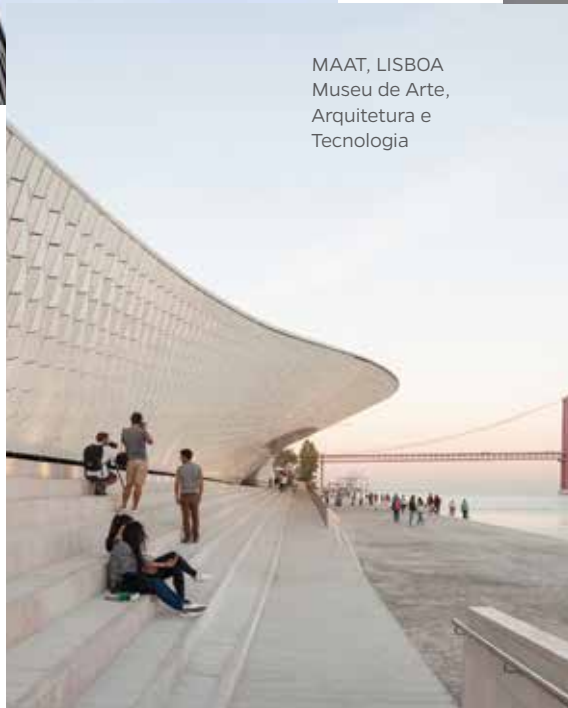
Hoteles / Habitación

Hotel Geriátrico - NH Collection
Porto Batalha - Skyna Hotel Lisboa
Hotel EXE Cascais - Pousada Serra
da Estrela - Hotel Hilton Bom
Sucesso - My Story Hotel Ouro
Epic Sana Algarve Hotel - Uma
Casa Portuguesa - Meliá Braga
Hotel & Spa - Evolution Lisboa
Hotel - Club Med Magna Marbella

TORRES DE BOLUETA
Construcción Passivhaus
más alta del mundo



MAAT, LISBOA
Museu de Arte,
Arquitetura e
Tecnologia



POLÍCIA JUDICIÁRIA DE LISBOA



BATALHA CENTRO DE
CINEMA, PORTO

Comercio / Servicios

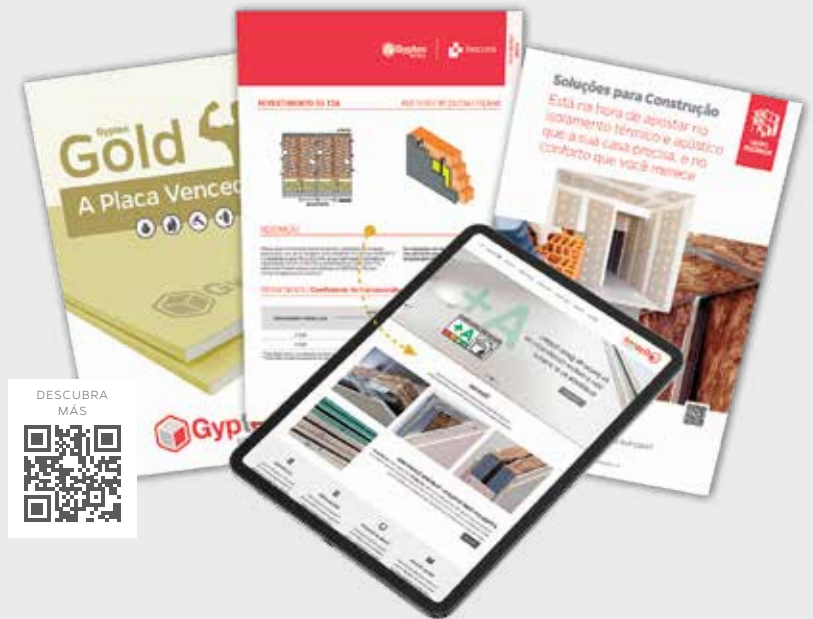
IMAX Colombo - Village Underground
Fundação Nadir Afonso - Mercado
do Bom Sucesso - I&D Amorim
Revestimentos - Évora Plaza - Templo
Mormón - Polícia Judiciária de Lisboa
Palacio Congressos Toledo - Marinada
Plaza - Edifício Primavera BSS

Más que una página web, una herramienta de trabajo

Gyptec Ibérica pone a disposición online una gran cantidad de información sobre sus productos, tal como fichas técnicas, imensiones, comportamientos térmicos y acústicos, certificaciones, ensayos y formas de aplicación.

También puede consultar los catálogos Gyptec, tarifas y distribuidores por zonas.

www.gyptec.eu



GESTOR DE SOLUCIONES

Información técnica, detalles y presupuesto

Herramienta online que agrega cientos de sistemas probados y caracterizados para tabiques, trasdosados y techos.

Obtenga acceso instantáneo a las soluciones más adecuadas para cada proyecto y toda su documentación técnica.

Ahora con **metodología BIM** Building Information Modelling



Distribuidores

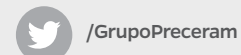
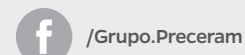
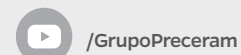
Busque el distribuidor Gyptec autorizado más cercano.



Grupo Preceram

Para más información sobre el Grupo, o para hablar sobre cualquier proyecto, entre en contacto con nuestro equipo de expertos.

Soluções
para Construção





Distribución

Tenemos a su disposición una completa y versátil flota de distribución, cubriendo toda la Península Ibérica. Contáctenos.



GPS
40.11234 N
8.84635 W



Gypotec IBÉRICA - Gessos Técnicos, S.A.
Parque Ind. e Emp. da Figueira da Foz
Lote 3 - S. Pedro
3090-380 Figueira da Foz
Portugal

T (+351) 233 403 050
F (+351) 233 430 126
geral@gypotec.eu
www.gypotec.eu

