

Protect

PLACA DE YESO
DE **ALTA RESISTENCIA**
A LA **HUMEDAD** Y AL **FUEGO**



Gyptec
IBÉRICA

Protect



MÁXIMA PROTECCIÓN

Gyptec Protect está revestida de una malla de fibra de vidrio, en vez del tradicional cartón, por lo que presenta una **excelente resistencia a la humedad y una clasificación A1 de reacción al fuego**.

La placa Gyptec Protect garantiza la máxima protección en las zonas sensibles que necesitan de un mayor cuidado, y en las que no se aconseja el uso de las tradicionales placas de cartón yeso: por ejemplo, en aquellas zonas que necesitan una alta resistencia al fuego, y en las zonas más húmedas o expuestas ocasionalmente al agua.

CARACTERÍSTICAS

	Protect
Espesor (± 0,5 mm)	12,5
Longitud (+ 0/-4 mm)	2.000/2.400
Anchura (+ 0/-5 mm)	1.200
Peso aproximado (± 5% kg/m ²)	11
Densidad Volumétrica (kg/m ³)	880
Rotura a flexión Longitudinal/Transversal (N)>	725/300
Reacción al Fuego	Incombustible Euroclase A1



Alta resistencia a la humedad

La mejor protección para las zonas húmedas. Evita la proliferación de hongos.



No combustible

Clasificación A1 de reacción al fuego.



Alto rendimiento térmico y acústico

Para un mayor ahorro energético y una mayor protección contra el ruido.



Muy resistente

Robusta y duradera. Considerablemente más resistente que las placas de yeso tradicionales.



Más ligera

Mayor rendimiento en la instalación.



Una solución sostenible

Se puede reciclar. Menos residuos y menor gasto en materiales.



Lista para ser decorada

La superficie puede recibir diferentes tipos de acabados, como pintura o azulejos.



Un trabajo más fácil

Más fácil de cortar y más rápida de instalar que las tradicionales placas de cemento.



¿DÓNDE UTILIZAR?

TRASDOSADOS, TECHOS Y TABIQUES INTERIORES

Balnearios, piscinas, spa, banos y aseos, cocinas, vestuarios, y en zonas con una elevada exigencia de resistencia a la humedad y al fuego.



ZONAS EXTERIORES

Fachadas, terrazas, voladizos, zonas más húmedas y ocasionalmente expuestas al agua.



DESCUBRE



AÚN MÁS

www.gyptec.eu/es/sistema-protect/

SOLUCIONES PARA EXTERIOR

Acabado de mortero

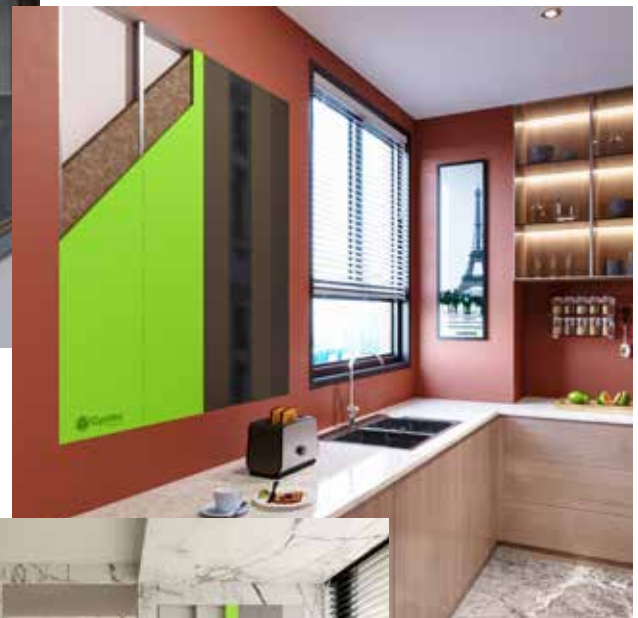
Fachada SATE

SOLUCIONES PARA INTERIOR

Ambientes secos con requisitos de
reacción al fuego

Ambientes húmedos

Ambientes húmedos con alicatado

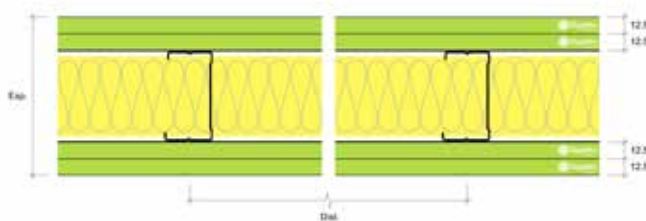


SOLUCIONES DE PROTECCIÓN CONTRA INCENDIOS EN INTERIORES

TABIQUE 120 PROTECT

GDIV 120/600 [2xProtect+70+2xProtect] MW60

Solución para tabiques interiores, compuesta por: Estructura con perfiles metálicos horizontales Canal 70 y verticales Montante 70, espaciados cada 600 mm, a los que se fijan dos capas de placas Gyptec PROTECT en ambas caras exteriores. Lana mineral Volcalis ALPHA en espacio de aire.



Espesor	120 mm
---------	--------

Altura máxima	3,85 metros
---------------	-------------

Peso por m ²	55,70 kg/m ²
-------------------------	-------------------------

Aislamiento Acústico

Resistencia al Fuego

Rw = 51 dB

Ensayo de referencia, realizado en Itecons. ACL 013/19

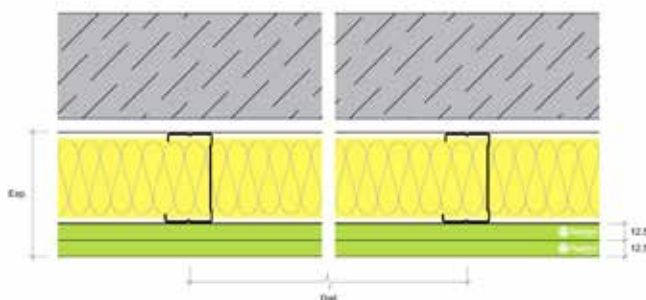
EI 180

Ensayo de referencia. TECNALIA 074713-001

TRASDOSADO 95 PROTECT

GREV 95/600 [2xProtect+70] MW60

Solución para revestimiento de paredes interiores, compuesta por: Estructura autoportante con perfiles metálicos horizontales Canal 70 y verticales Montante 70, espaciados cada 600 mm, a la que se fijan dos capas de placas Gyptec PROTECT. Lana mineral Volcalis ALPHA en el espacio de aire.



Espesor	95 mm
---------	-------

Altura máxima *	3,20 metros
-----------------	-------------

Peso por m ²	29,50 kg/m ²
-------------------------	-------------------------

* distancia entre refuerzos o conexiones

Aislamiento Acústico

Resistencia al Fuego

Rw = 41 dB

Ensayo de referencia, realizado en Itecons. ACL 002/19

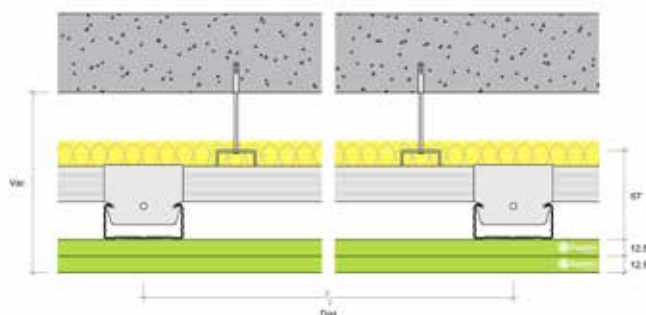
EI 60

Ensayo de referencia. TECNALIA 074714-001

TECHO 92 PROTECT

GCDS 92/750/500 [2xProtect+2xPT60] MW60

Solución para techos interiores, compuesta por: Estructura transversal con perfiles metálicos horizontales PT60, primarios y secundarios, espaciados cada 750 mm y 500 mm respectivamente, suspendidos por elementos verticales fijos al techo, al que se unen dos capas de placas Gyptec PROTECT. Lana mineral Volcalis ALPHA en espacio de aire.



Espesor	92 mm
---------	-------

Peso por m ²	30,00 kg/m ²
-------------------------	-------------------------

Aislamiento Acústico

Resistencia al Fuego

ΔRw = 21 dB

ΔLw = 24 dB

Ensayo de referencia, realizado en Itecons. ACL 005/19 y ACL 006/19

EI 60

Ensayo de referencia. TECNALIA 077278-001

Protect

PLACA DE YESO
DE **ALTA RESISTENCIA**
A LA **HUMEDAD** Y AL **FUEGO**



DESCUBRE



AÚN MÁS

www.gyptec.eu/es/gyptec-protect/



Gyptec IBÉRICA - Gessos Técnicos, S.A.
Parque Ind. e Emp. da Figueira da Foz
Lote 3 - S. Pedro
3090-380 Figueira da Foz
Portugal

T (+351) 233 403 050
F (+351) 233 430 126
geral@gyptec.eu
www.gyptec.eu

