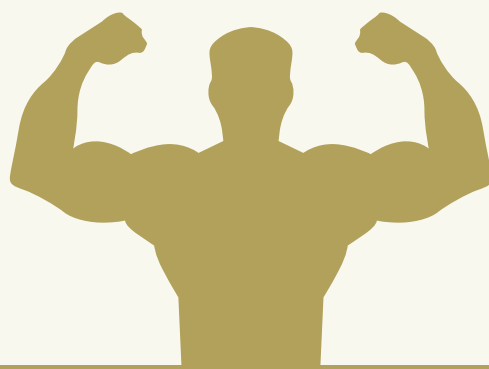


Gypotec  
**Gold**



# La Plaque Gagnant



# PLAQUE MULTIFONCTION RÉSISTANT À TOUT

Gypotec  
**Gold**

Plaque renforcé avec fibre de verre ce qui lui confère une excellente résistance au feu, avec une plus grande densité et résistance aux chocs et à la flexion, est traitée avec un agent hydrofuge pour réduire l'absorption d'eau.

Convient à tous les systèmes intérieurs avec des caractéristiques de capacité de charge plus élevée, de résistance au feu et de bon comportement à l'humidité.



**Haute dureté**



**Haute  
performance  
acoustique**

# QUALITÉ ET VERSATILITÉ

Plaque **Gold**, produit d'excellence dans la gamme de solutions Gyptec, il combine les multiples avantages des différents types de plaque, **permettant de résoudre tous les besoins d'un projet en utilisant un seul plaque.**

En plus d'offrir de meilleures performances dans les zones d'humidité modérée et de résistance au feu, la plaque **Gyptec Gold** résiste aux coups et aux impacts dans les zones à fort trafic, telles que les écoles, les gymnases, les centres commerciaux ou les hôtels.



Résistant  
à l'humidité



Ignifugé

# La Plaque Gagnant

COUVRE TOUS LES BESOINS INTÉRIEURS



HÔPITAUX, CENTRES DE SANTÉ ET CLINIQUES  
BUREAUX, CENTRES COMMERCIAUX ET SALLES DE SPORT  
ÉCOLES, PROJETS RÉSIDENTIELS ET HÔTELS

## Dimensions

Épaisseur ( $\pm 0,5$ mm)	<b>12,5</b>			<b>15</b>		
Largeur (+0/-4 mm)	1 200			1 200		
Longueur (+0/-5 mm)	2 000	2 500	3 000	2 000	2 500	3 000

## Informations Techniques

Poids approximatif ( $\pm 5\%$ kg/m <sup>2</sup> )	10,30	12,30
Densité volumétrique (kg/m <sup>3</sup> )	824	820
Rupture à la flexion (N) $\geq$ Longitudinale / Transversale	725/300	870/360
Conductivité thermique W/m.°C (23°C/ sec)	0,25	0,25

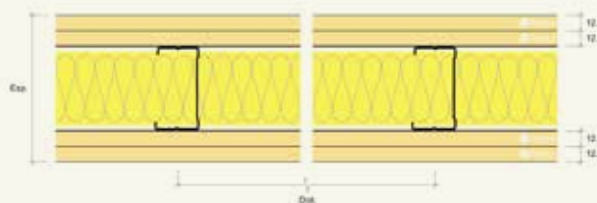




## Cloison 120 Gold

GDIV 120/400 [2x13Gold+70+2x13Gold] MW60

Solution pour cloisons intérieures, composée de: Structure porteuse avec montants métalliques horizontaux Rail 70 et verticaux Montant 70, espacé tous les 400 mm, dans le quelles deux couches de plaques Gyptec BA13Gold (GOLD) sont fixées sur les deux faces extérieures. Laine minérale Volcalis ALPHA dans la lame d'air.



Épaisseur 120 mm

Hauteur maximale 4,25 mètres

Poids au m<sup>2</sup> 50,58 kg/m<sup>2</sup>

Isolation Acoustique

**R<sub>w</sub> = 51 dB**

Valeur approximative  
Itecons ACU 228/10

Résistance au Feu

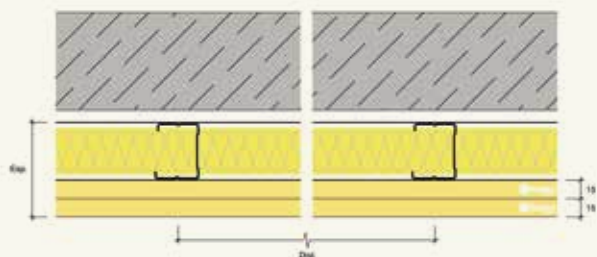
**EI 120**

Validation par extension  
TECNALIA 107672-002

## Revêtement 78 Gold

GREV 78/400 [2x15Gold+48] MW50

Solution pour le revêtement des murs intérieurs, composée de: Structure porteuse avec montants métalliques horizontaux Rail 48 et verticaux Montant 48, espacé tous les 400 mm, auxquels sont fixées deux couches de plaques Gyptec BA15Gold (GOLD). Laine minérale Volcalis ALPHA dans la lame d'air.



Épaisseur 78 mm

Hauteur maximale\* 2,75 mètres

Poids au m<sup>2</sup> 30,18 kg/m<sup>2</sup>

Isolation Acoustique

**Δ R<sub>w</sub> = 21 dB**

Valeur approximative  
Itecons ACU 320/12

Résistance au Feu

**EI 60**

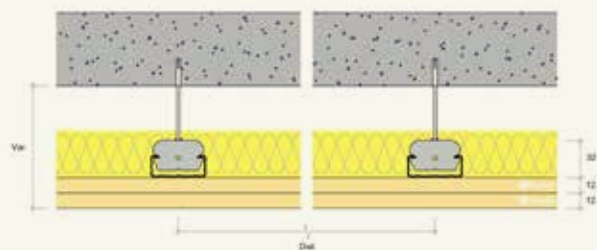
Validation par extension  
TECNALIA 110298-003

\* distance entre renforts ou connexions

## Plafond 57 Gold

GCDS 57/400 [2x13Gold+(PT45)] MW60

Solution pour plafonds intérieurs, composée de: Structure avec profilés métalliques horizontaux PT45 primaires espacé tous les 400 mm, suspendu par des éléments verticaux fixés au plafond, dans le quelles deux couches de plaques Gyptec BA13Gold (GOLD) sont fixées. Laine minérale Volcalis ALPHA dans la lame d'air.



Épaisseur 57 mm

Poids au m<sup>2</sup> 26,14 kg/m<sup>2</sup>

Isolation Acoustique

**R<sub>w</sub> = 71 dB**  
**Δ R<sub>w</sub> = 19 dB**

Valeur approximative  
Itecons ACL 052/14

Sons de Percussions

**Ln, r,w = 52 (-4) dB**  
**Δ Lw = 26 (-7) dB**

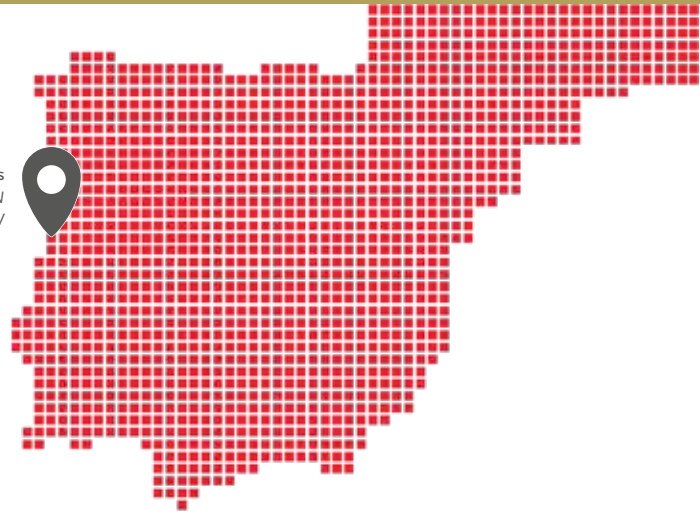
Valeur approximative  
Itecons ACL 054/14



**Distribution**  
Nous disposons d'une flotte de distribution complète et polyvalente, couvrant toute la péninsule ibérique. Contactez-nous.



GPS  
40.11234 N  
8.84635 W



Gypotec IBÉRICA - Gessos Técnicos, S.A.  
Parque Ind. e Emp. da Figueira da Foz  
Lote 3 - S. Pedro  
3090-380 Figueira da Foz  
Portugal

T (+351) 233 403 050  
F (+351) 233 430 126  
geral@gypotec.eu  
www.gypotec.eu

