

PLACAS DE GESSO | YESO LAMINADO | DRYWALL



**Matériaux
et solutions**
**Systemes
intérieurs**



VOTRE OUVRAGE MÉRITE LE MEILLEUR

 **Gyptec**
IBÉRICA



EN SAVOIR PLUS



Membre de
EUROGYPSUM
THE VOICE OF THE EUROPEAN GYPSUM INDUSTRY

L'association européenne des industries du plâtre, Eurogypsum, a comme but assurer la croissance durable du marché, en contribuant à la qualité de la construction et à la durabilité de l'environnement.

Les membres de cette association européenne se distinguent par l'utilisation de produits 100% recyclables et par le développement de solutions à forte valeur ajoutée.



Gyptec Ibérica a été reconnue avec la marque AENOR N Durable. AENOR a évalué l'engagement de Gyptec en matière de durabilité en analysant un ensemble d'indicateurs liés aux aspects sociaux, économiques et environnementaux.



VOIR



CERTIFICAT DE DURABILITÉ

Écolabel créé par le Portail de la Construction Durable, basé sur la norme ISO 14024 - certifications environnementales de type I.

PARI SUR LE DÉVELOPPEMENT DURABLE

Gyptec Ibérica contribue activement au développement durable, à travers la recherche et l'utilisation de pratiques et de technologies éco-efficaces, en combinant sa croissance avec la protection de l'environnement. Le but de l'entreprise est d'atteindre la durabilité économique, environnementale et sociale.

VOTRE OUVRAGE MÉRITE LE MEILLEUR

Gyptec Ibérica – Gessos Técnicos, SA, une entreprise portugaise et intégrée dans le Groupe Preceram, est engagée dans la production de plaques de plâtre en utilisant des méthodes respectueuses de l'environnement, depuis 2009.

Le parc industriel et d'entreprises de Figueira da Foz, où est située Gyptec, est intégré dans la plus importante zone de réseaux de transports du centre du Portugal, permettant l'interconnexion des réseaux maritimes, ferroviaires et routiers.

Pionnier dans la production de plaques de plâtre au Portugal, Gyptec développe des solutions pour la construction et la réhabilitation, résistantes au feu, aux chocs et à l'humidité, avec des performances thermiques et acoustiques élevées.

Plus que des plaques de plâtre, Gyptec a la solution.



Certifications

Gyptec Ibérica est certifié par AENOR, selon la norme EN ISO 9001, pour la fabrication de plaques de plâtre laminé, de plaques composites avec isolation thermique et acoustique et pour la commercialisation de matériaux auxiliaires.

Gyptec dispose également du Certificat de Système de Management Environnemental, selon EN ISO 14001, qui démontre que Gyptec assure une utilisation rationnelle de l'énergie et des ressources, en tenant compte de la prévention de l'environnement, de la conformité légale et des conditions socio-économiques.



Collecter, recycler et réintégrer

Utilisations comme matières premières : papier recyclé et plâtre FGD. Gyptec promeut également la collecte sélective des restes de plaque, avec leur recyclage et réintégration dans la production.



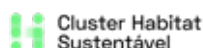
Qualité reconnue

Tous les produits de la marque ou du nom **Gyptec** garantissent la qualité et la perfection technique dans les différentes applications auxquelles ils sont destinés, étant périodiquement soumis à des tests et essais rigoureux.



Partenariats

La société Gyptec Ibérica est fière de s'associer à plusieurs instituts de développement technologique au niveau international.



AENOR, l'Association espagnole de normalisation et de certification, atteste que les plaques de plâtre laminé de Gyptec Ibérica sont conformes à la norme EN 520 et RP 35.09 d'Aenor (règlement privé de la marque Aenor en matière de plaques de plâtre laminé). Tous les produits répondent aux exigences des normes applicables aux fins du marquage CE.

QUALITÉ DE L'AIR INTÉRIEUR

Les plaques de plâtre Gyptec sont des matériaux incombustible, résistant au feu, aux chocs et exempt de substances nocives et assure un environnement intérieur sain.

Les plaques de plâtre Gyptec avoir la classification A+ sur la qualité de l'air intérieur. Cette qualification découle de la réglementation française sur les émissions de polluants volatils, la catégorie A+ étant la meilleure classification de la qualité de l'air intérieur, qu'est-ce que veut dire très faible ou nulle émission de substances dans l'air intérieur, comme les COV (composés organiques volatils).



EN SAVOIR PLUS



Efficient et Économique

Dans la construction ou la réhabilitation de bâtiments, l'adoption de solutions plus appropriées est essentielle pour l'efficacité énergétique. Outre les économies de main-d'oeuvre, la pose de plaques Gyptec à valeur ajoutée réduit considérablement les besoins en énergie pour le chauffage et le refroidissement des bâtiments et, par conséquent, la consommation d'énergie et les coûts inhérents.

Efficace et Polyvalente

Cette plaque permet de modifier la conception intérieure des bâtiments, en les adaptant à une architecture moderne. Le système de construction à sec est une méthode rapide, propre, économique et durable du point de vue environnemental, qui permet de moderniser les bâtiments. Les plaques de plâtre laminé Gyptec sont certifiées et internationalement reconnues pour leur excellente qualité. Elles sont la solution idéale pour les nouvelles constructions et pour la réhabilitation.

STANDARD

Convient à tous les types d'ouvrages à sec, à l'intérieur, tels que : cloisons, revêtement de maçonnerie, faux plafonds, corniches d'éclairage et autres éléments décoratifs.

Plaque A - EN 520

Largeur (mm): 1200

Épaisseur (mm): 6 / 9,5 / 12,5 / 15 / 18

Longueur (mm): 2000 - 3000



HYDROFUGE

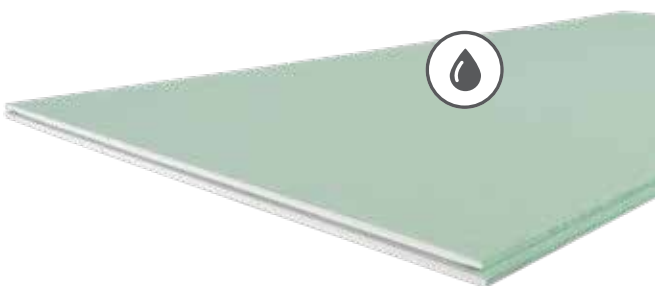
Plaque traitée avec un agent hydrofuge pour réduire l'absorption d'eau. L'idéal pour les zones humides, comme les cuisines et les salles de bains. Cette plaque permet un revêtement en carrelages ou similaires.

Plaque H - EN 520

Largeur (mm): 1200

Épaisseur (mm): 12,5 / 15

Longueur (mm): 2000 - 3000



ANTI-FEU

Plaque de plâtre renforcée de fibre de verre pour améliorer la réaction au feu du noyau de plâtre. Pour des zones exigeant une haute résistance au feu.

Plaque F - EN 520

Largeur (mm): 1200

Épaisseur (mm): 12,5 / 15

Longueur (mm): 2000 - 3000



DURETÉ ÉLEVÉE

Plaque avec une densité et une résistance aux chocs plus élevées. Pour des zones où une plus grande résistance aux chocs et un plus grand confort acoustique sont requis : écoles, hôtels, hôpitaux, bureaux, centres commerciaux et pavillons.

Plaque D - EN 520

Largeur (mm): 1200

Épaisseur (mm): 12,5 / 15

Longueur (mm): 2000 - 3000



GOLD

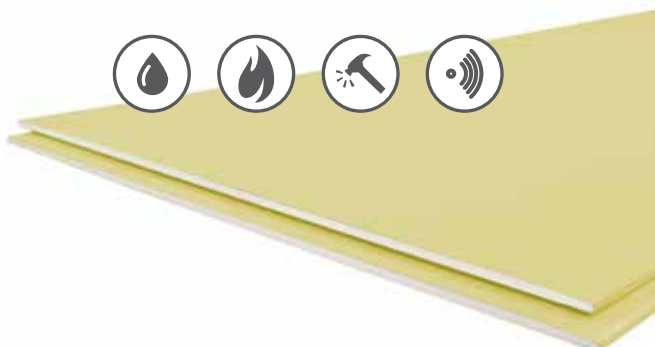
Plaque renforcée en fibre de verre, offrant une excellente résistance au feu, ainsi qu'une densité et une résistance accrues aux chocs et à la flexion. Traitée avec un agent hydrofuge pour réduire l'absorption d'eau, elle convient aux systèmes intérieurs nécessitant une capacité de charge élevée, une résistance au feu et un bon comportement à l'humidité.

Plaque D, F, H1, I, R - EN 520

Largeur (mm): 1200

Épaisseur (mm): 12,5 / 15

Longueur (mm): 2000 - 3000



Plaques

GYPTEC A1

Plaque incombustible pour une sécurité maximale contre l'incendie. Plaque de plâtre cartonée composée de deux feuilles de papier, renforcée avec des fibres de verre et contenant du plâtre de haute qualité à l'intérieur. Classée réaction au feu A1, elle est recommandée pour les zones critiques des bâtiments.

Plaque A - EN 520 (A1)

Largeur (mm): 1200

Épaisseur (mm): 12,5 / 15

Longueur (mm): 2000 / 3000

Réaction
au Feu **A1**



Protect

Plaque recouverte d'une toile spéciale en fibre de verre au lieu de la traditionnelle feuille de carton, ce qui lui confère une excellente résistance à l'humidité et fait que sa réaction au feu soit classée A1.

Largeur (mm): 1200

Épaisseur (mm): 12,5

Longueur (mm): 2000 / 2400



EPS

Plaque composé d'une plaque de plâtre de type A (Standard) ou d'une plaque de plâtre de type H (Hydrofuge) et d'une couche isolante en Polystyrène Expandé (EPS). Solution économique pour l'isolation thermique des murs.

Largeur (mm): 1200

Épaisseur (mm): 29,5 / 32,5 / 39,5 / 42,5 / 49,5 / 52,5 / 62,5 / 69,5 / 72,5 / 89,5 / 92,5 / 109,5 / 112,5

Longueur (mm): 2500 / 2600



GYPCORK

Plaque de plâtre laminé avec une isolation d'aggloméré de liège expansé (ICB). Avec du liège 100% naturel, d'Amorim Isolamentos, il favorise une construction durable à haute performance thermique et acoustique, idéale pour une réhabilitation durable.

Largeur (mm): 1200

Épaisseur (mm): 32,5 / 52,5 / 72,5

Longueur (mm): 2000 / 2500



GYPCORK Protect

Plaque composite constituée d'une plaque de plâtre Protect et d'un isolant en aggloméré de liège expansé (ICB), développée pour répondre à des exigences techniques plus élevées, notamment pour des applications en façades ou en intérieur dans des zones humides.

Largeur (mm): 1200

Épaisseur (mm): 52,5 / 72,5

Longueur (mm): 2000



PROFILÉS ET ACCESSOIRES

Nous offrons une large gamme de profilés et d'accessoires métalliques pour la construction à sec.



MORTIER POUR JOINTS GR2, GR4, GS24, GH1 ET COLLE ADHÉSIVE GA

Les poudres GR2, GR4, GS24 et GH1 conviennent au traitement des joints entre les plaques de plâtre laminé, collage de bandes et couches de finition. La colle adhésive en poudre GA convient au collage de plaques de plâtre laminé, jointoiment et petites imperfections. Les mortiers et colles Gyptec conviennent à tous les types d'ouvrages à sec, à l'intérieur, tels que : cloisons, revêtement de maçonnerie, faux plafonds, corniches d'éclairage et autres éléments décoratifs.



LAINES MINÉRALES VOLCALIS

La laine minérale Volcalis est un produit à base de sable et de liant d'origine biologique, disponible en rouleaux et en panneaux, avec une haute performance thermique et acoustique, résistant au feu, facile à appliquer et à manipuler.

Ce produit, avec une demande croissante au secteur de la construction, accroît la large gamme de solutions mises à la disposition par les entreprises du Groupe Preceram et complète plus directement les systèmes de plaques de plâtre de Gyptec.

Avoir du confort est maintenant plus facile.

Disponible en quatre gammes :

EASY

λ40

Volcalis EASY, laine minérale en rouleau, avec ou sans rêtement. Léger et facile d'application avec de bonnes performances thermiques et acoustiques.

COMFORT

λ37

Volcalis COMFORT est appropriée pour multiples applications, idéal pour augmenter le confort thermique et acoustique des bâtiments.

ALPHA

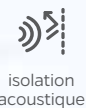
λ35

Volcalis ALPHA, laine minérale aux performances améliorées. Incombustible, de très faible conductivité thermique et excellent comportement acoustique.

ALPHA PLUS

λ32

Volcalis ALPHA PLUS, laine minérale à haute résistance thermique. Excellentes propriétés thermiques et acoustiques.



Murs intérieurs

Le type de système à utiliser est choisi selon l'épaisseur finale et les caractéristiques d'isolation souhaitées, à savoir : simple, avec une plus grande résistance au feu, avec ou sans isolation.

Dans les zones plus exigeantes, des systèmes plus complexes avec structure renforcée et double ou triple plaque sont utilisés.



MUR SIMPLE

Désignation DIVISÓRIA 120 BA13A
Référence GDIV-0113A-BA13

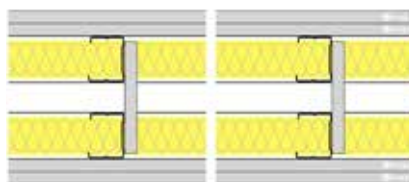


Épaisseur : 120 mm Isol. acoustique: $R_w = 51$ dB
Hauteur maximale: 3,85m Resis. au feu : EI 60

Structure avec profilés métalliques horizontaux Rail 70 et verticaux Montant 70, espacé tous les 600 mm, dans le quelles deux couches de plaques Gyptec BA13A (STANDARD) sont fixées sur les deux faces extérieures. Laine minérale Volcalis ALPHA dans l'espace aérien.

MUR DOUBLE 48

Désignation DIVISÓRIA DUPLA 176 BA13A
Référence GDIV-0126A-BA13

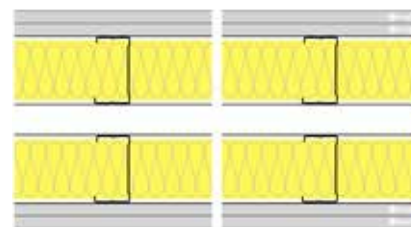


Épaisseur : 176 mm Isol. acoustique: $R_w = 59$ dB
Hauteur maximale: 5,00m Resis. au feu : EI 60

Deux structures indépendantes avec profilés métalliques horizontaux Rail 48 et verticaux Montant 48, espacé tous les 600 mm, dans le quelles deux couches de plaques Gyptec BA13A (STANDARD) sont fixées sur les deux faces extérieures. Connexion entre les structures. Laine minérale Volcalis ALPHA dans l'espace aérien.

MUR DOUBLE 70

Désignation DIVISÓRIA DUPLA 220 BA13A
Référence GDIV-0125A-BA13

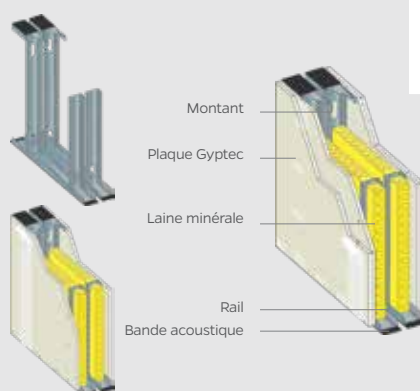


Épaisseur : 220 mm Isol. acoustique: $R_w = 67$ dB
Hauteur maximale: 3,20 m Resis. au feu : EI 60

Deux structures indépendantes avec profilés métalliques horizontaux Rail 70 et verticaux Montant 70, espacé tous les 600 mm, dans le quelles deux couches de plaques Gyptec BA13A (STANDARD) sont fixées sur les deux faces extérieures. Connexion entre les structures. Laine minérale Volcalis ALPHA dans l'espace aérien.

Application

Recouvrir les rails d'une bande acoustique et les fixer au sol et au plafond. Vérifier leur alignement. Faire de même avec les montants latéraux. Emboîter les montants intermédiaires avec la distance recommandée (400 ou 600 mm). Fixer les plaques sur un côté du mur avec des vis PM et placer l'isolation. Visser les plaques sur le côté opposé. S'il s'agit d'une solution à plaque double, les fixer avec joints en quinconce.



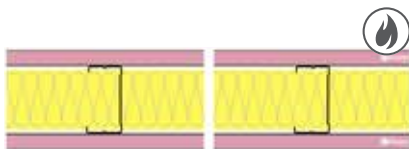
Voir plus de solutions
de murs intérieurs dans
GESTION DE SOLUTIONS

Rapidité d'exécution
Facilité d'installation de conduites
Permet tout type de finition
Augmente le confort thermique et acoustique



MUR ANTI-FEU

Désignation DIVISÓRIA 100 BA15F
Référence GDIV-1108F-BA15



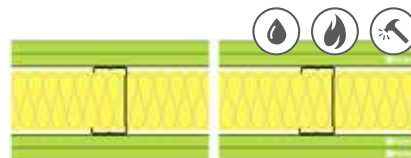
Épaisseur : 100 mm Isol. acoustique: $R_w = 45$ dB
Hauteur maximale : 3,20 m Resis. au feu : EI 60

Structure avec profilés métalliques horizontaux Rail 70 et verticaux Montant 70, espacé tous les 600 mm, dans le quelles une couche de plaques Gyptec BA15F (ANTI-FEU) sont fixées sur les deux faces extérieures. Connexion entre les structures. Laine minérale Volcalis ALPHA dans l'espace aérien.



MUR PROTECT

Désignation DIVISÓRIA 120 BA13Protect
Référence GDIV-0134Protect-BA13



Épaisseur : 120 mm Isol. acoustique: $R_w = 51$ dB
Hauteur maximale : 3,85 m Resis. au feu : EI 180

Structure avec profilés métalliques horizontaux Rail 70 et verticaux Montant 70, espacé tous les 600 mm, dans le quelles deux couches de plaques Gyptec PROTECT sont fixées sur les deux faces extérieures. Laine minérale Volcalis ALPHA dans l'espace aérien.



BIM Building Information Modelling

Bibliothèque **BIM**

Télécharger ici les objets Gyptec



Le saviez-vous? Il vous est possible d'améliorer l'efficacité énergétique d'un bâtiment.

Les plaques de plâtre Gyptec vous permettent de réhabiliter et de moderniser un bâtiment, contribuant à la réduction de la consommation d'énergie et à l'amélioration des niveaux de confort. Les systèmes de construction à sec Gyptec sont résistants au feu, aux chocs et ont une excellente capacité d'isolation thermique et acoustique.

Il vous est possible de coller des carrelages et d'accrocher des objets sur les plaques Gyptec?

Les plaques de plâtre Gyptec peuvent recevoir différents types de finitions, comme la peinture, le papier peint et les carrelages. L'utilisation de la plaque hydrofuge est conseillée dans les zones humides. Pour accrocher des objets jusqu'à 15 kg, il suffit d'utiliser une cheville appropriée à cet effet. Les objets plus lourds, peuvent être fixés directement sur les profilés métalliques qui sont facilement détectables avec un aimant.



Revêtements

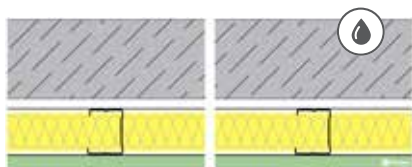
Une manière très pratique et efficace de réhabilitation des bâtiments existants ou alors une solution à adopter par les nouveaux projets. Le système à recommander dépendra des conditions du mur et de l'isolation souhaitée.

Les plaques peuvent être appliquées sur une structure autoportante



REVÊTEMENT HYDROFUGE

Désignation REVESTIMENTO 63 BA15H
Référence GREV-1101H-BA15



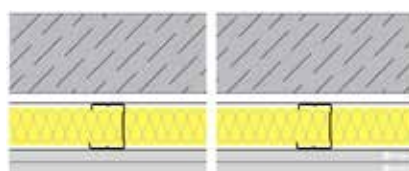
Épaisseur : 63 mm Isol. acoustique: $R_w = 18$ dB
Hauteur maximale* : 2,10 m

Structure avec profilés métalliques horizontaux Rail 48 et verticaux Montant 48, espacé tous les 600 mm, dans le quelles une couche de plaques Gyptec BA15H (HYDROFUGE) sont fixées. Laine minérale Volcalis ALPHA dans l'espace aérien.

* distance entre les armatures ou les connexions

REVÊTEMENT SIMPLE

Désignation REVESTIMENTO 73 BA13A
Référence GREV-0102A-BA13



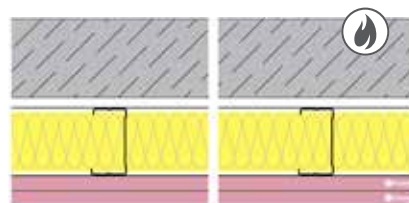
Épaisseur : 73 mm Isol. acoustique: $R_w = 20$ dB
Hauteur maximale* : 2,50 m Resis. au feu : EI 30

Structure avec profilés métalliques horizontaux Rail 48 et verticaux Montant 48, espacé tous les 600 mm, dans le quelles deux couches de plaques Gyptec BA13A (STANDARD) sont fixées. Laine minérale Volcalis ALPHA dans l'espace aérien.

* distance entre les armatures ou les connexions

REVÊTEMENT ANTI-FEU

Désignation REVESTIMENTO 100 BA15F
Référence GREV-1102F-BA15



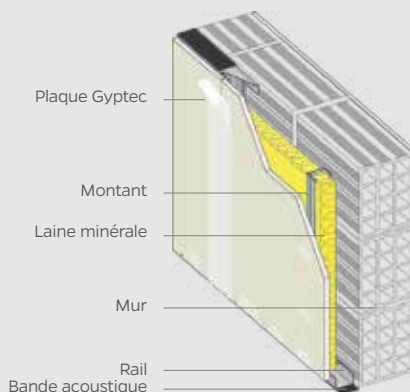
Épaisseur : 100 mm Isol. acoustique: $R_w = 21$ dB
Hauteur maximale* : 3,20 m Resis. au feu : EI 60

Deux structures indépendantes avec profilés métalliques horizontaux Rail 70 et verticaux Montant 70, espacé tous les 600 mm, dans le quelles deux couches de plaques Gyptec BA15F (ANTI-FEU) sont fixées. Laine minérale Volcalis ALPHA dans l'espace aérien.

* distance entre les armatures ou les connexions

Application avec structure autoportante

Il est possible d'utiliser une structure auxiliaire, fixée au mur ou autoportante - voir l'exemple ci-contre. Respecter les instructions de l'application des cloisons à la page 8.



Voir plus de solutions de revêtements dans **GESTION DE SOLUTIONS**

Facilité d'installation de conduites

Meilleur support mécanique

Meilleure fixation sur parois dégradées

Ou fixées directement au mur avec des profilés Omega ou de la Colle adhésive GA



COLLE ADHÉSIVE GA

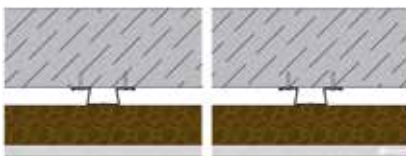
Disponible en sacs de 25 kg. Temps d'utilisation d'environ 1h50. Selon les conditions du support, la consommation de colle varie de 2,5 à 5 kg/m².



Voir toutes les solutions et systèmes Gyptec sur **GESTION DE SOLUTIONS**

REVÊTEMENT GYPCORK

Désignation REVESTIMENTO 83 ICB 13-40
Référence GREV-0403A-BA13

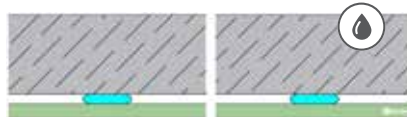


Épaisseur : 83 mm Isol. acoustique : $R_w = 9$ dB
Resis. au feu : N/A

Profilés métalliques OMEGA 33 fixés directement au mur, espacé tous les 600 mm, dans le quelles une couche de plaques composé Gyptec ICB 13-40 (GYPCORK).

REVÊTEMENT HYDROFUGE

Désignation REVESTIMENTO 25 BA15H
Référence GREV-1001H-BA15



Épaisseur : 25 mm Isol. acoustique : N/A
Resis. au feu : N/A

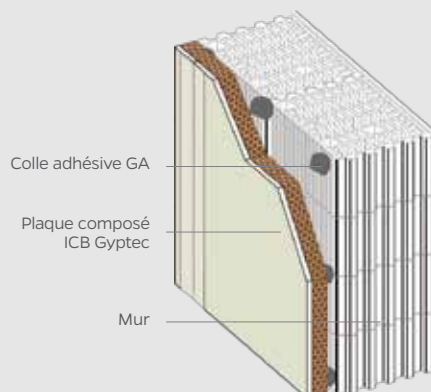
Une couche de plaques Gyptec BA15H (HYDROFUGE) collée directement sur la face du mur avec des points de Colle adhésive GA.

Système de construction à sec

Le système de construction à sec est une méthode rapide, propre, économique et durable du point de vue environnemental, qui permet de moderniser les bâtiments. L'utilisation du plâtre laminé permet de créer une atmosphère saine, modifiant la conception à l'intérieur des bâtiments, en les adaptant à une architecture moderne, et, en même temps, en assurant un plus grand confort thermique et acoustique.

Application directe

Appliquer les points de colle à une distance de 40 cm, avec un renforcement sur le périmètre de chaque plaque. La colle peut être appliquée directement sur la plaque ou sur le mur. Fixer la plaque au mur à 1 cm du sol en utilisant des cales, pour s'assurer qu'il n'y a pas de contact avec de l'humidité. Après la pose, exercer une certaine pression sur les panneaux pour avoir une bonne adhérence au support, en s'assurant que la surface est plane et droite, à l'aide d'une règle. Retirer les cales après le séchage.



Augmente le confort intérieur
Aide à l'économie d'énergie
Maintient une finition parfaite sans fissuration ou humidité
Polyvalence des applications
L'idéal pour des surfaces irrégulières

Plafonds

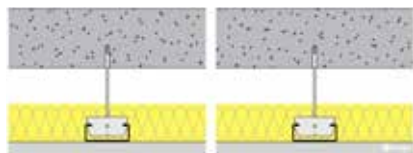
Sont de plus en plus utilisés dans toutes sortes de travaux, dans de nouveaux ouvrages ou de réhabilitation.

Selon le projet et l'isolation souhaitée, nous pouvons utiliser: des plaques suspendues simples, avec isolation collée au plafond ou avec isolant interposé.



PLAFOND SIMPLE

Désignation TETO 38 BA13A
Référence GCDS-0101A-BA13



ISOLATION ACOUSTIQUE

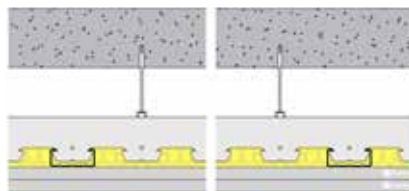
Sons aériens :
Rw = 64 dB
 Δ Rw = 12 dB

Sons de percussions :
Ln, r,w = 61 dB
 Δ Lw = 17 dB

Structure avec profilés métalliques horizontaux F530 espacé tous les 500 mm, suspendu par des éléments verticaux fixés au plafond, dans le quelles deux couches de plaques Gyptec BA13A (STANDARD) sont fixées. Laine minérale Volcalis ALPHA dans l'espace aérien.

PLAFOND DOUBLE

Désignation TETO 75 BA13A
Référence GCDS-0104A-BA13



ISOLATION ACOUSTIQUE

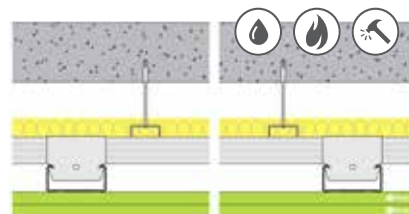
Sons aériens :
Rw = 66 dB
 Δ Rw = 14 dB

Sons de percussions :
Ln, r,w = 57 dB
 Δ Lw = 21 dB

Structure avec profilés métalliques horizontaux F530 et Règle de Suspension, espacé tous les 500 mm, suspendu par des éléments verticaux fixés au plafond, dans le quelles deux couches de plaques Gyptec BA13A (STANDARD) sont fixées. Laine minérale Volcalis ALPHA dans l'espace aérien.

PLAFOND DOUBLE PROTECT

Désignation TETO 92 BA13Protect
Référence GCDS-0105Protect-BA13



ISOLATION ACOUSTIQUE

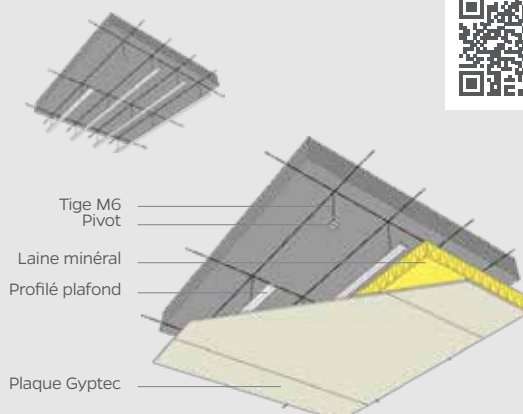
Sons aériens :
Rw = 71 dB
 Δ Rw = 21 dB

Sons de percussions :
Ln, r,w = 54 dB
 Δ Lw = 24 dB
Resis. au feu : EI 60

Structure avec profilés métalliques horizontaux F560 primaires espacé tous les 750 mm, et profilés métalliques horizontaux F560 secondaire espacé tous les 500 mm, suspendu par des éléments verticaux fixés au plafond, dans le quelles deux couches de plaques Gyptec BA13 PROTECT sont fixées. Laine minérale Volcalis ALPHA dans l'espace aérien.

Application

Vérifier la position finale sur les murs latéraux avec un profilé de finition (cornière ou de rive). Fixer et niveler le profil, en utilisant, par exemple, des pivots sur tige filetée. Il y a d'autres formes de fixation, en fonction du support. Poser les plaques avec joints en quinconce.



Voir plus solutions
de plafonds en
GESTION DE SOLUTIONS

**Augmentation de
l'isolation thermique et
acoustique**

Résistance au feu

**Surface lisse sans joints
visibles**



VOIR PLUS



Essais acoustiques et de résistance au feu

La performance acoustique et la résistance au feu des solutions Gyptec sont régulièrement testées dans des laboratoires accrédités.

PLAQUE PERFORÉE GYPTEC VOGL

Plafonds acoustiques design

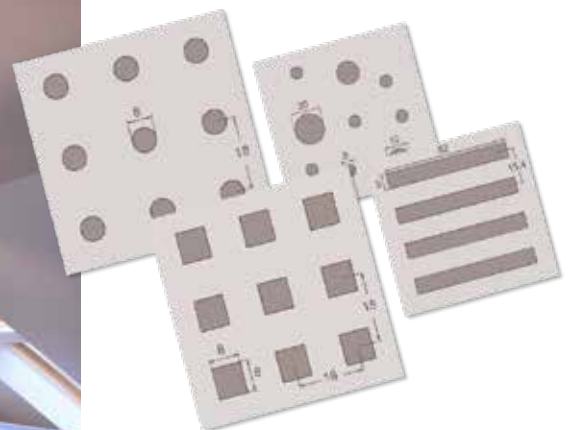
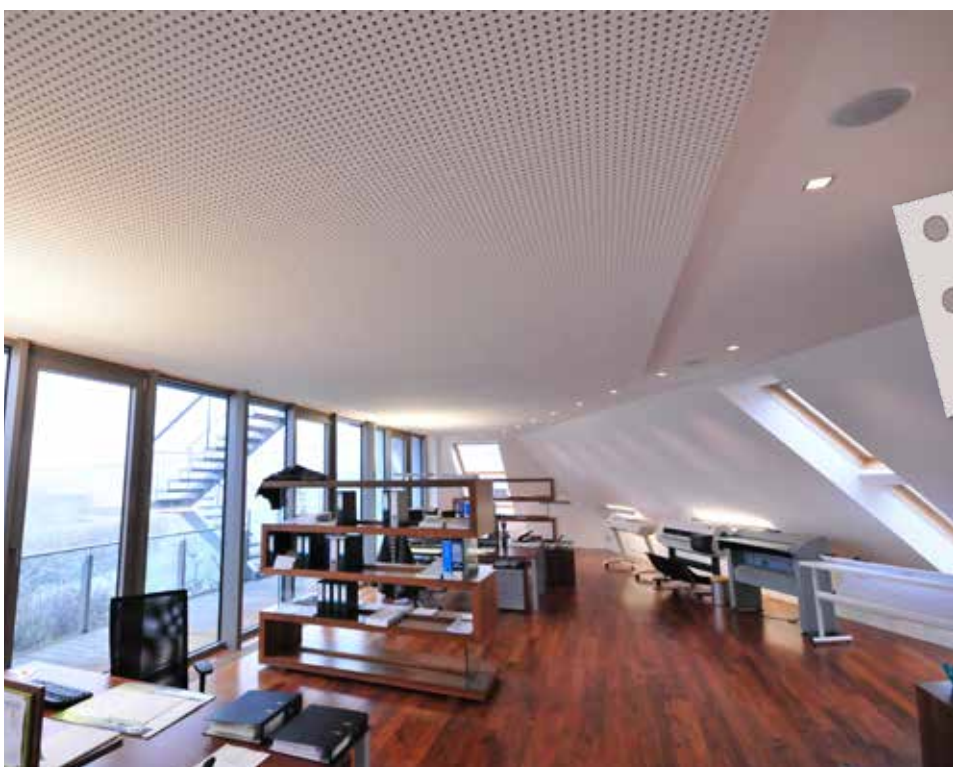
Composée d'une plaque de plâtre perforée et d'un voile acoustique noir, sur le dos, qui absorbe les hautes fréquences et empêche la chute de la poussière, la plaque perforée Gyptec Vogl est fournie prête à l'emploi.

Absorption acoustique élevée

Assemblage simple et rapide bord à bord

Des panneaux aux bords rectilignes qui facilitent l'alignement

Pas besoin de bandes



En savoir plus sur les
PLAFONDS GYPTEC VOGL
12 combinaisons différentes
de perforation et de dessin

Ouvrages

CUF, SINTRA
Hôpital Privé José de Mello Saúde



THE EDITORY RIVERSIDE SANTA
APOLÓNIA HOTEL, LISBOA



Santé / Éducation

Hôpital 12 de Octobre - Hôpital Can Misses - Hôpital Vila Franca de Xira - Hôpital da Luz - Hôpital de Amarante - Hôpital de Torrejón - Hôpital de Braga - INL Braga

EN SAVOIR PLUS



CAVE DU DOMAINE DU FREIXO, REDONDO
"Building of the Year 2018"

Hôtellerie / Logement

Hotel Gériatrique - NH Collection Porto Batalha - Skyna Hotel Lisboa Hotel EXE Cascais - Pousada Serra da Estrela - Hotel Hilton Bom Sucesso - My Story Hotel Ouro Epic Sana Algarve Hotel - Uma Casa Portuguesa - Meliá Braga Hotel & Spa - Evolution Lisboa Hotel - Club Med Magna Marbella

TOURS BOLUETA
Le plus haut bâtiment
Passivhaus du monde

MAAT, LISBOA
Musée d'Art,
d'Architecture et
de Technologie



POLICE JUDICIAIRE DE LISBOA

Commerce / Services

IMAX Colombo - Village Underground Fondation Nadir Afonso - Marché de Bom Sucesso - I&D Amorim Revêtements - Évora Plaza - Temple Mormon - Police judiciária de Lisboa - Palacio Congressos Toledo - Marinada Plaza - Bâtiment Primavera BSS



BATALHA CENTRE DE
CINÉMA, PORTO

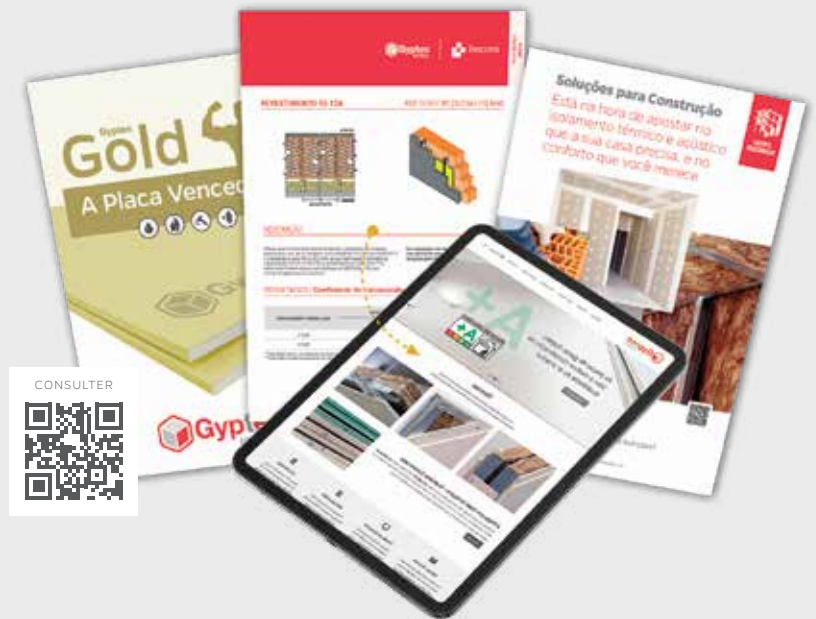


Bien plus qu'un site, un outil de travail

Gyptec Ibérica offre en ligne beaucoup d'informations sur ses produits, à savoir, des fiches techniques, les dimensions, le comportement thermique et acoustique, les certifications, les essais et les formes d'application.

Vous pouvez également consulter les catalogues Gyptec, les bordereaux des prix et les distributeurs par zones.

www.gyptec.eu



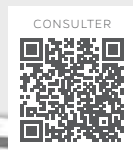
GESTION DE SOLUTIONS GYPTEC

Informations techniques, détails et budgétisation

Un logiciel en ligne qui rassemble des centaines de systèmes testés et caractérisés pour les murs, revêtements, plafonds et cloisons intérieures.

Accédez instantanément aux solutions les plus adaptées à chaque projet et à toute sa documentation technique.

Maintenant avec
méthodologie
BIM Building Information Modelling



Distributeurs

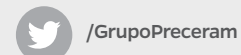
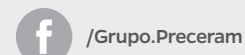
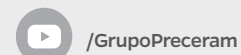
Découvrez le distributeur de votre zone, le plus proche de chez vous.



Groupe Preceram

Pour plus d'informations sur le Groupe ou pour discuter de votre projet, veuillez contacter notre équipe d'experts.

Soluções
para Construção



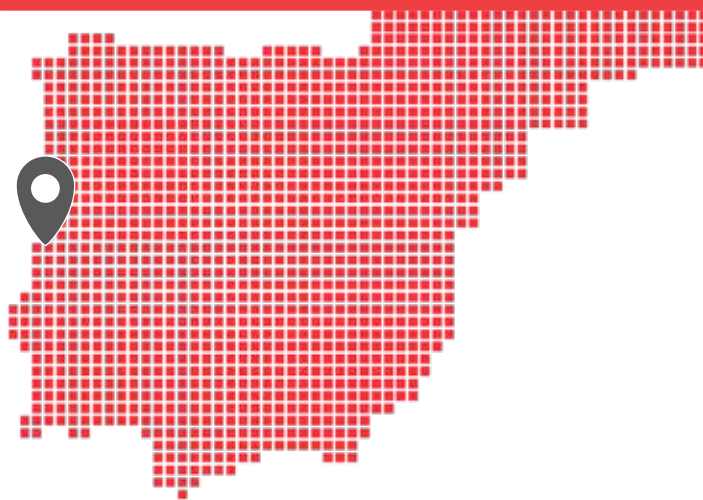


Distribution

Nous offrons une flotte de distribution complète et polyvalente, couvrant toute la péninsule ibérique. Contactez-nous.



GPS
40.11234 N
8.84635 W



Gypotec IBÉRICA - Gessos Técnicos, S.A.
Parque Ind. e Emp. da Figueira da Foz
Lote 3 - S. Pedro
3090-380 Figueira da Foz
Portugal

T (+351) 233 403 050
F (+351) 233 430 126
geral@gypotec.eu
www.gypotec.eu

