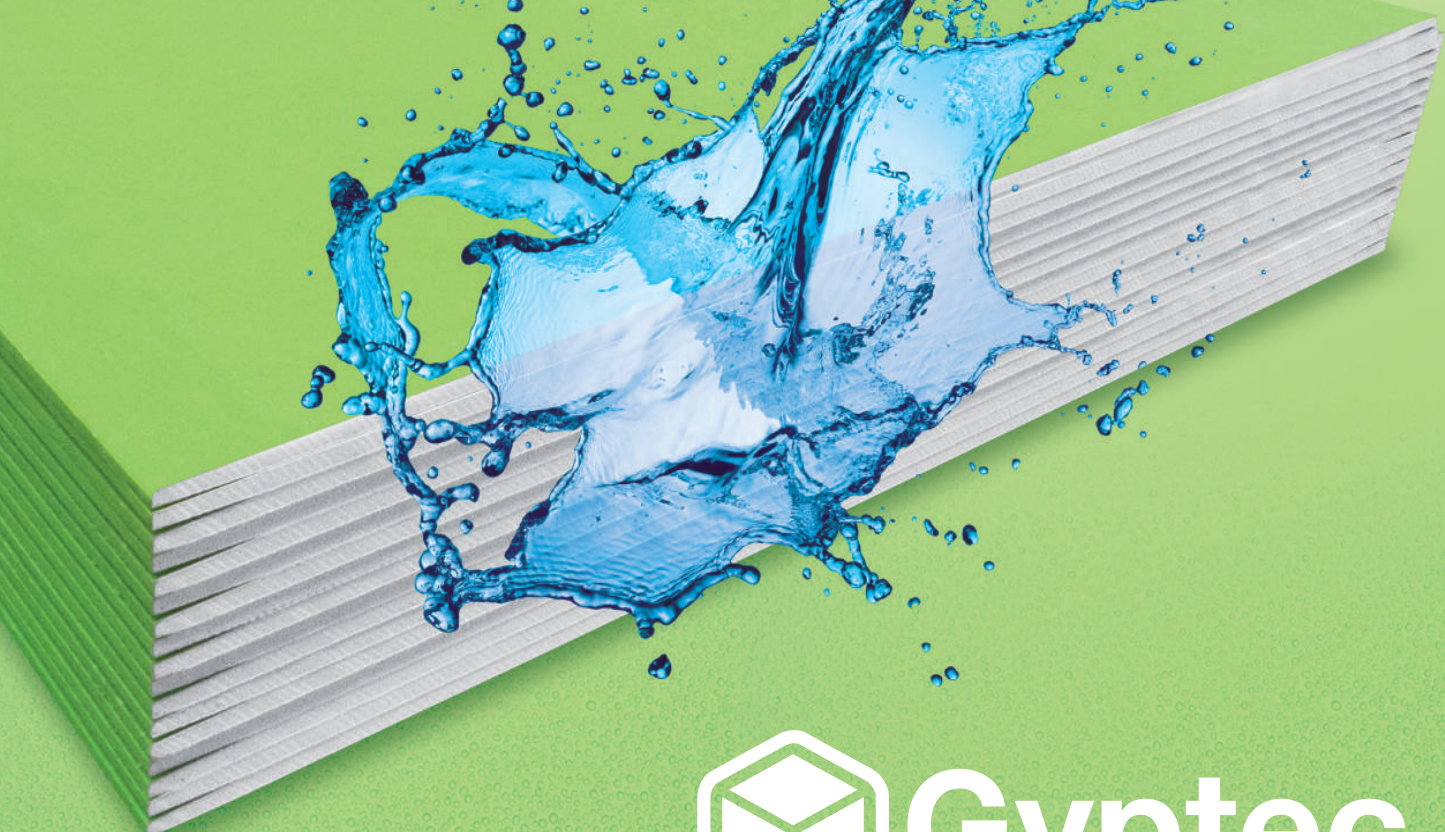


Protect

PLAQUE DE PLÂTRE
À **HAUTE RÉSISTANCE**
À **L'HUMIDITÉ** ET AU **FEU**



Gyptec
IBÉRICA



Protect

PROTECTION OPTIMALE

La plaque **Gypotec Protect** est recouverte d'une toile spéciale en fibre de verre au lieu de la traditionnelle feuille de carton, ce qui lui confère une excellente résistance à l'humidité et fait que sa réaction au feu soit classée A1.

Gypotec Protect garantit une protection optimale des zones sensibles exigeant des précautions particulières et pour lesquelles l'utilisation des traditionnelles plaques de plâtre cartonné est déconseillée, notamment les zones affichant une haute résistance au feu et les zones plus humides ou sujettes aux projections d'eau.

Caractéristiques	Protect
Épaisseur ($\pm 0,5$ mm)	12,5
Longueur (+ 0/-5 mm)	2400
Largeur (+ 0/-4 mm)	1200
Poids approximatif ($\pm 5\%$ kg/m ²)	11
Densité volumétrique (kg/m ³)	880
Rupture à la flexion (N) \geq Longitudinale/Transversale	725/300
Réaction au feu	No-combustible Euro classe A1



Haute résistance à l'humidité

Protection optimale des zones humides. Évite la prolifération des champignons.



Non combustible

Classe de réaction au feu A1.



Haute performance thermique et acoustique

Pour une plus grande économie énergétique et une meilleure protection contre le bruit.



Hautement résistante

Durable et solide. Beaucoup plus résistante que les plaques de plâtre traditionnelles.



Plus légère

Meilleur rendement lors de l'application.



Solution durable

Recyclable. Réduction des déchets et des coûts sur chantier.



Prête à être décorée

Surface prête à recevoir différents types de finition, comme la peinture ou le carrelage.



Travail simplifié

Plus facile à découper et plus rapide à installer que les traditionnelles plaques de ciment.



Protect

OÙ L'APPLIQUER?



Revêtements et cloisons intérieures

Toilettes, piscines, spa, salles de bain, cuisines, vestiaires et zones exigeant une haute résistance à l'humidité et au feu.

Revêtements extérieurs

Balcons, porches, zones plus humides ou sujettes aux projections d'eau.



APPLICATION DU SYSTÈME

- 1** Appliquer des profilés et des accessoires adaptés aux systèmes à humidité élevée, c'est-à-dire avec épaisseur galvanisée (protection contre la corrosion) Z275;
- 2** Tenez compte des hauteurs, dégagements et modulations maximaux recommandés dans le Manuel Technique Gyptec. Consultez le Manuel Technique des Systèmes en Plaques de Plâtre;

- 3** La fixation des plaques Protect sur la structure de métal est réalisé avec vis adaptées à la type de système et de environnements humides;



- 4** Quel que soit le type de finition décorative finale à appliquer aux systèmes, le traitement des joints Protect est réalisé avec une bande en fibre de verre et remplir le joint avec une pâte adaptée aux endroits humides.
- 5** Il existe différents types de finition finale qui peuvent être appliqués à un système Protéger tels que: carreaux, revêtement de surface type Q4 et peinture.

Dans tous les cas et en particulier dans les zones exposées à une forte humidité, il est recommandé de renforcer l'étanchéité des réunions avec des éléments avec des bandes renfort ou à travers un joint élastique et tout le périmètre, y compris le base, avec un produit résistant à l'eau.

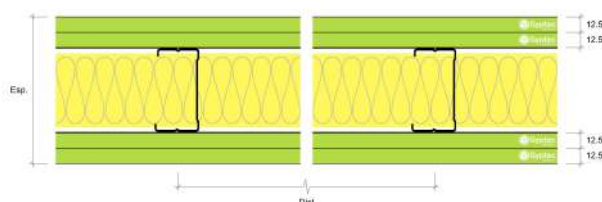
Chacune de ces finitions doit être adaptée au système.

Mur Intérieur 120 Protect

GDIV 120/600 [2xProtect+70+2xProtect] MW60

Solution pour murs intérieurs, composée de par: Structure avec profilés métalliques horizontaux Rail 70 et verticaux Montant 70, espacé tous les 600 mm, dans le quelles deux couches de plaques Gyptec PROTECT sont fixées sur les deux faces extérieures. Laine minérale Volcalis ALPHA dans l'espace aérien.

Épaisseur	120 mm
Hauteur maximum	3,85 mètres
Poids au m ²	55,70 kg/m ²



Isolation acoustique

Résistance au feu

Rw = 51 dB

Test de référence, réalisé à Itecons
ACL 013/19

EI 180

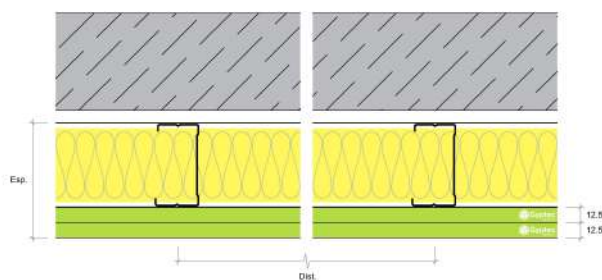
Test de référence
TECNALIA 074713-001

Revêtement 95 Protect

GREV 95/600 [2xProtect+70] MW60

Solution pour le revêtement des murs intérieurs, composée de: Structure porteuse avec montants métalliques horizontaux Rail 70 et verticaux Montant 70, espacés de 600 mm, auxquels sont fixées deux couches de plaques Gyptec PROTECT. Laine minérale Volcalis ALPHA dans l'espace aérien.

Épaisseur	95 mm
Hauteur maximum	3,20 mètres
Poids au m ²	29,50 kg/m ²



Isolation acoustique

Résistance au feu

Rw = 41 dB

Test de référence, réalisé à Itecons
ACL 002/19

EI 60

Test de référence
TECNALIA 074714-001

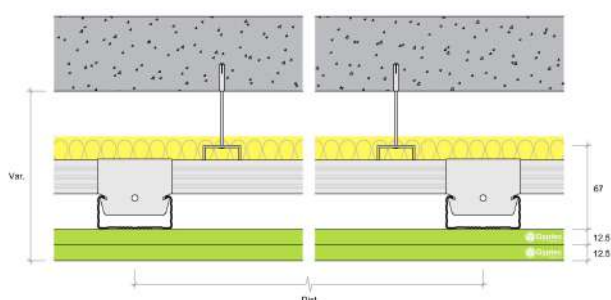
* distance entre armatures ou connexions

Plafond 92 Protect

GCDS 92/750/500 [2xProtect+2xPT60] MW60

Solution pour plafonds, composée de: Structure transversale avec profilé de plafond horizontal PT60, primaire et secondaire, espacés respectivement de 750 mm et 500 mm, suspendue par des pivots de tige au plafond, auxquels sont fixées deux couches de plaques Gyptec PROTECT. Laine minérale Volcalis ALPHA dans l'espace aérien.

Épaisseur	92 mm
Poids au m ²	30,00 kg/m ²



Isolation acoustique

Résistance au feu

ΔRw = 21 dB

ΔLw = 24 dB

Test de référence, réalisé à Itecons
ACL 005/19 e ACL 006/19

EI 60

Test de référence
TECNALIA 077278-001



DOC 04.02-002 REV03
startup.design.pt

Protect

PLAQUE DE PLÂTRE
IMPERMÉABLE,
NON COMBUSTIBLE
ET RÉSISTANTE



Gypotec Ibérica - Gessos Técnicos, S.A.
Parque Ind. e Emp. da Figueira da Foz
Lote 3 - S. Pedro
3090-380 Figueira da Foz
Portugal

T (+351) 233 403 050
F (+351) 233 430 126
geral@gypotec.eu
www.gypotec.eu

