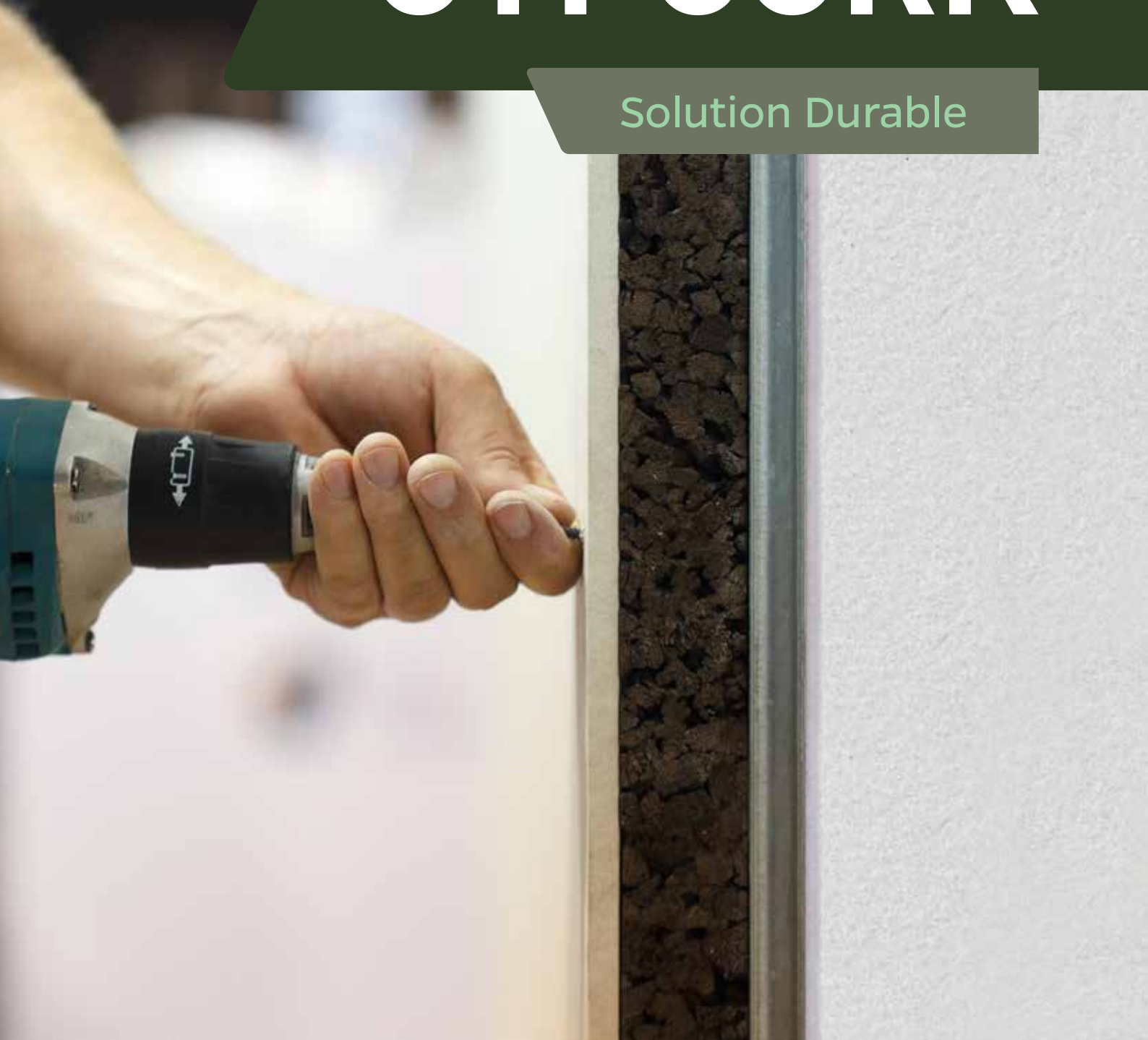




PLAQUE

GYPCORK

Solution Durable



PLAQUE

GYPCORK



La plaque GYPCORK réunit deux produits portugais d'excellence: les plaques de plâtre laminé Gyptec, produites à Figueira da Foz, utilisant des **matières écologiques et des méthodes non polluantes**, et l'aggloméré de liège expansé, une excellente isolation thermique et acoustique produite par Amorim Cork Insulation, grâce à un **procédé 100% naturel et sans gaspillage**.

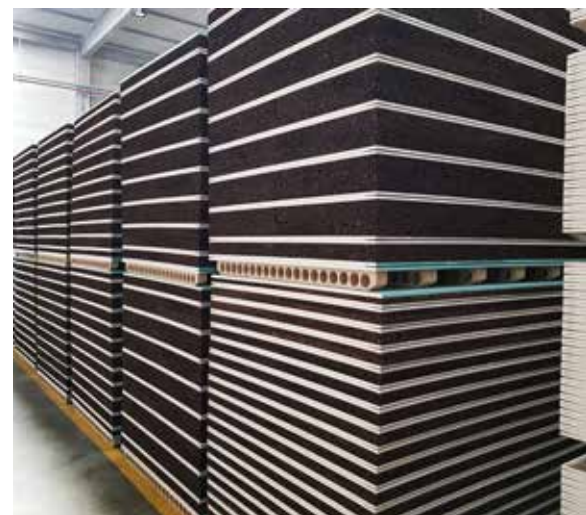
PLAQUE DE PLÂTRE + ICB

La plaque de plâtre Gyptec est composée de deux feuilles de papier avec du gypse de haute qualité à l'intérieur. Le panneau de liège est un produit 100% naturel et écologique, comprenant d'aggloméré de liège expansé (ICB).

Le produit final, développé par Gyptec Ibérica, répond aux exigences de la norme EN-14190.

GYPCORK SOLUTION

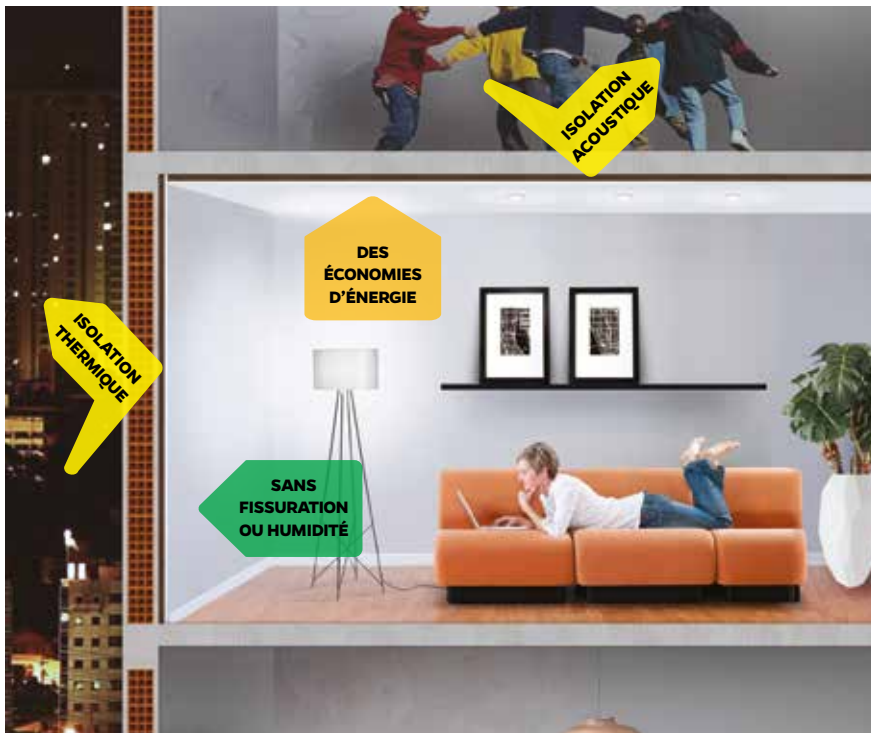
Référence	ICB 13-20	ICB 13-40	ICB 13-60
Épaisseur (± 0,5 mm)	32,5	52,5	72,5
Largeur (± 12 mm)	1200	1200	1200
Longueur (± 12 mm)	2000/2500	2000/2500	2000/2500
Poids (± 5% kg/m ²)	9,2	11,3	13,5
Rupture à la flexion Long./Tran. (N)>	550/210	550/210	550/210
Résistance thermique (m ² .K/W)	0,57	1,07	1,57



Classement de la plaque
Type A (EN 520) / Type H1 (EN 520)

Papier sur la face avant: Blanc / Vert
Résis. à la vapeur d'eau (μ): 10 (EN 12524)
Réaction au feu: A2-s1, d0
Bord longitudinale: Biseauté (BA)
Profondeur: 1,5 mm [0,6-2,5 mm]
Largeur: 60 mm [40-80 mm]
Bord transversale: Carré (BQ)
Cond. thermique ICB: 0,040 W/m.K

CONSTRUCTION ET REHABILITATION DURABLE



EFFICACITÉ ÉNERGÉTIQUE

L'augmentation de l'efficacité énergétique est la clé essentielle à la stratégie de croissance du secteur du bâtiment. Il y a un grand ensemble de bâti qui est absolument dégradé, sans réunir les conditions minimales d'habitabilité. Il est urgent de promouvoir la réhabilitation associée à l'isolation, et de miser sur des bâtiments confortables, mais avec une faible consommation énergétique.

Dans ce contexte, l'isolation à partir de l'intérieur est fortement recommandée et considérée comme une solution très compétitive grâce à son adaptabilité, facilité de mise en oeuvre et performance.

PARI SUR LE DÉVELOPPEMENT DURABLE

Le développement de ce produit vise à donner une réponse à la demande croissante de solutions qui intègrent des matériaux durables et qui contribuent à une plus grande efficacité acoustique, thermique et énergétique des bâtiments existants et à bâtir.

La GYPCORK est un produit à faible énergie incorporée, avec une forte proportion de sous-produits d'autres industries et matériaux renouvelables qui contribuent à l'absorption du CO².

Cette solution de construction pour murs par multicouches, découle d'une étude que Gyptec Ibérica est en train de développer avec l'Institut de Recherche et de Développement Technologique en Sciences du Bâtiment (ITeCons), en vertu d'un contrat de R&DT.



CERTIFICAT DÉVELOPPEMENT DURABLE
PRODUIT RECOMMANDÉ



AVANTAGES

- ✓ **Idéal pour des travaux de réhabilitation**
- ✓ **Utilise matériaux durables**
- ✓ **Augmente le confort intérieur et aide à l'économie d'énergie**
- ✓ **La perméabilité des murs est assurée (un système qui respire)**
- ✓ **Un système durable, application rapide et facile**
- ✓ **Adapté à tous les types de revêtement (peinture, papier peint ou carrelage)**

HAUTE PERFORMANCE THERMIQUE ET ACOUSTIQUE POUR APPLICATION D'INTÉRIEUR



REVÊTEMENT DES MURS ET PLAFONDS

Est une manière très pratique et efficace de réhabilitation des bâtiments existants ou alors une solution à adopter par les nouveaux projets.

Le système à recommander dépendra des conditions du mur et de l'isolation souhaitée. Les plaques Gyptec (simples ou avec isolation) peuvent être directement fixées avec la colle GA ou bien appliquées avec la structure métallique auxiliaire.

FIXATION AVEC DES PROFILÉS

Visser les profilés auxiliaires au mur pour la fixation postérieure des plaques. Afin d'assurer la bonne exécution de tout le processus, nous recommandons l'utilisation d'accessoires Gyptec.



FIXATION À LA COLLE

Les plaques GYPCORK sont directement collées au mur. Nous recommandons l'utilisation de la colle adhésive GA Gyptec.



Appliquer les profilés oméga verticalement ou horizontalement, en respectant une distance maximale de 60 cm. Possibilité d'application de profilés horizontaux dans la zone supérieure et inférieure afin de faciliter la pose de la garniture et des plinthes.

AVANTAGES

- ✓ Meilleur support mécanique
- ✓ Facilité d'installation de conduites
- ✓ Meilleure fixation sur parois dégradées

Appliquez les points de colle adhésifs en gardant une distance de 40 cm, renforcement sur le périmètre de chaque plaque. En fonction des conditions du support, la consommation varie entre 2,5 et 5 kg/m².

AVANTAGES

- ✓ Polyvalence des applications
- ✓ L'idéal pour des surfaces irrégulières

Parois

Paroi simple avec brique céramique 22

Double paroi avec brique céramique 11 + 15

COMPORTEMENT THERMIQUE (Coeficient de transmission thermique U)

Paroi de base: $U = 1,29 \text{ W/m}^2 \cdot ^\circ\text{C}$
avec GYPCORK: $U = 0,55 \text{ W/m}^2 \cdot ^\circ\text{C}$

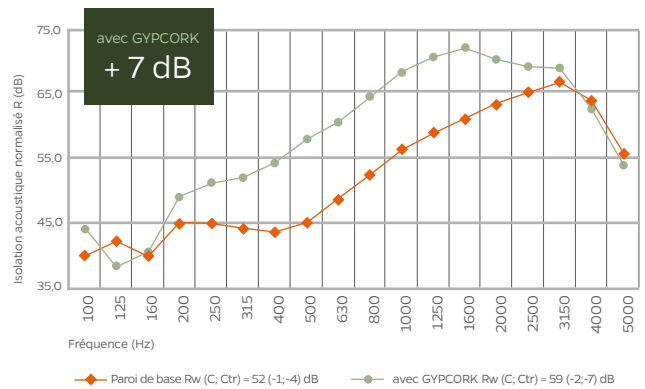
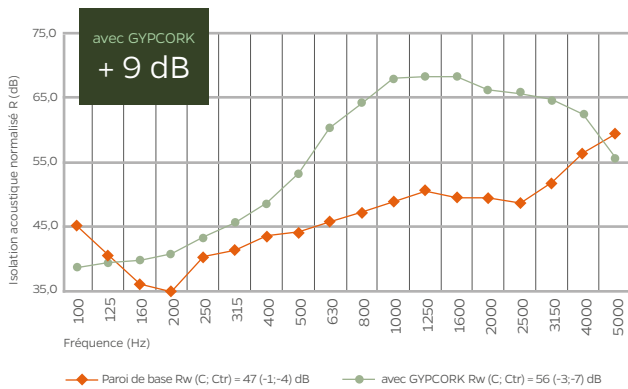
avec GYPCORK
**DOUBLE
ISOLEMENT**

Paroi de base: $U = 0,92 \text{ W/m}^2 \cdot ^\circ\text{C}$
avec GYPCORK: $U = 0,47 \text{ W/m}^2 \cdot ^\circ\text{C}$

COMPORTEMENT ACOUSTIQUE (L'isolement aux bruits aériens R_w)

Paroi de base: $R_w = 47 \text{ dB}$
avec GYPCORK: $R_w = 56 \text{ dB}$

Paroi de base: $R_w = 52 \text{ dB}$
avec GYPCORK: $R_w = 59 \text{ dB}$



Essais ITeCons - Mesurage en laboratoire de l'isolation au bruit aérien, R_w , (normes NP EN 10140-2 et ISO 717-1). ICB 40mm.

Plafonds

Dalles allégées avec entrevous céramique

Dalles allégées avec entrevous céramique

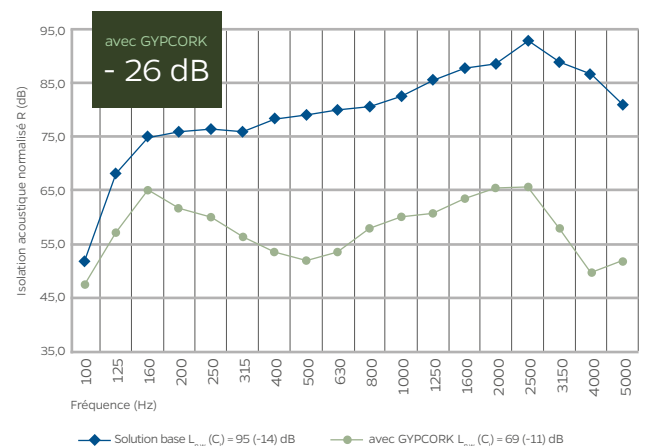
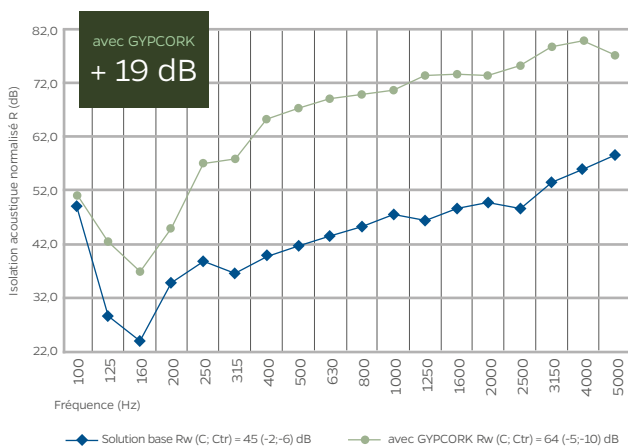
COMPORTEMENT ACOUSTIQUE

BRUIT AÉRIEN R_w

BRUIT DE CHOC $L_{n,w}$

Solution base: $R_w = 45 \text{ dB}$
avec GYPCORK: $R_w = 64 \text{ dB}$

Solution base: $L_{n,w} = 95 \text{ dB}$
avec GYPCORK: $L_{n,w} = 69 \text{ dB}$



Essais ITeCons - Mesurage en laboratoire de l'isolation au bruit aérien, R_w , (normes NP EN 10140-2 et ISO 717-1). ICB 40mm.

Essais ITeCons - Mesurage en laboratoire de l'isolation au bruit de choc, $L_{n,w}$, (normes ISO 10140-3 et ISO 717-2). ICB 40mm.

PLAQUE GYPCORK



PLUS D'INFO

www.gypotec.eu/fr/solution-gypcork

QUALITÉ RECONNUE

Les caractéristiques des matériaux sont testées régulièrement, ce qui favorise l'évolution des paramètres de qualité, permettant de fournir les meilleures solutions au consommateur.



PLAQUES DE PLÂTRE GYPTEC

Tous les produits portant la marque ou le nom Gyptec, assurent la qualité et la perfection technique des diverses applications prévues et sont périodiquement soumis à des tests et à des essais rigoureux. Grâce à une innovation constante et à l'amélioration continue des produits et des méthodes de production, la société reste fidèle à sa vision de devenir une marque et un nom de référence sur ce marché.

Principales caractéristiques:

- Isolation acoustique;
- Faible conductivité thermique;
- Régulation de l'humidité;
- Incombustible et barrière coupe-feu ecace;
- Durable et résistant aux chocs;
- Polyvalent et adaptable à tout type definition;
- Recyclable.

AGGLOMÉRÉ DE LIÈGE EXPANSÉ

La liège aggloméré expansé (ICB - Insulation Cork Board) est un produit 100% écologique et recyclable, à partir d'une matière première renouvelable, depuis l'extraction de l'écorce de liège est inséré, dans son cycle de vie. Dans sa fabrication ne sont utilisés que des granulés de liège, lorsqu'il est soumis à un procédé thermique libère une résine, la "Suberina", qui fonctionne comme un liant naturel.

Principales caractéristiques:

- Conductivité thermique de 0,036 à 0,040 W/m.°C;
- Excellente isolation acoustique;
- Isolation naturel et écologique;
- Bon comportement au feu/ne pas dégager des gaz toxiques;
- Recyclable;
- Ne pas attaqué par les rongeurs.



Parque Ind. e Emp. da Figueira da Foz
Lote 3 - S. Pedro
3090-380 Figueira da Foz - Portugal
T (+351) 233 403 050 - F (+351) 233 430 126
geral@gypotec.eu - www.gypotec.eu



Rua de Meladas, 105
4535-186 Mozelos, Portugal
T (+351) 227 419 100 - F (+351) 227 419 101
geral.aisol@amorim.com
www.amorimcorkinsulation.com